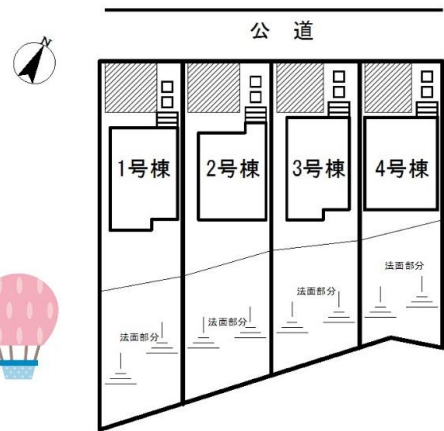


新築分譲住宅 Livele Garden

知多市長浦2丁目

《配置図》



長浦インター近く！アクセス良好♪

《学区》

- 旭北小学校…徒歩27分(2200m)
- 知多中学校…徒歩10分(800m)

《周辺環境》

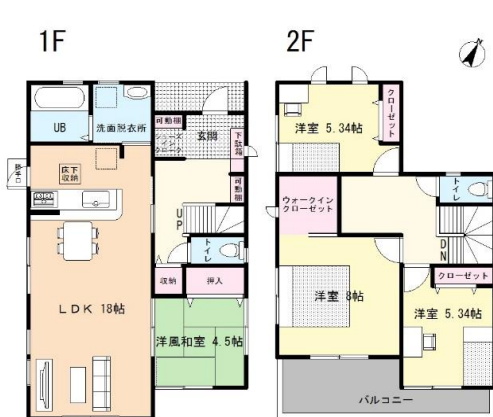
- ・名鉄常滑線「長浦駅」…徒歩5分(350m)
- ・コンビニ…徒歩7分(590m)
- ・郵便局…徒歩14分(1086m)
- ・薬局…車4分(1550m)
- ・スーパー…車7分(2705m)

- ・長浦聖母幼稚園…徒歩3分(254m)
- ・新知保育園…徒歩11分(872m)

駅まで徒歩4分の好立地！通勤・通学らくらくです♪

敷地広々72坪～90坪！

「最低でも70坪以上ほしい！」あなたの希望をかなえるワイドな区画割り



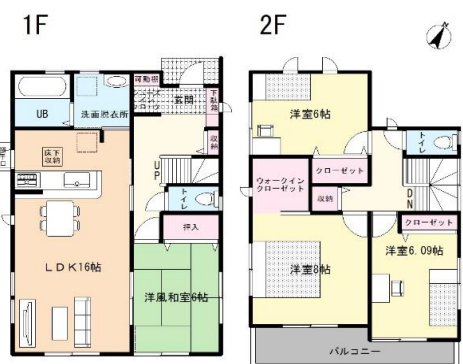
◎LDKは18帖！開放的空間です。

1号棟 **2,499**万円 税込

- 土地面積:300.05㎡(90.76坪)
- 建物面積:106.01㎡(32.06坪)

3号棟 **2,480**万円 税込

- 土地面積:254.82㎡(77.08坪)
- 建物面積:106.01㎡(32.06坪)



- ◎全室6帖以上！ゆとりある住空間
- ◎季節ごとの入れ替え不要！頼もしいWICあります！

2号棟 **2,499**万円 税込

- 土地面積:277.44㎡(83.92坪)
- 建物面積:105.59㎡(31.93坪)

頭金0の場合

月々返済

4号棟の場合

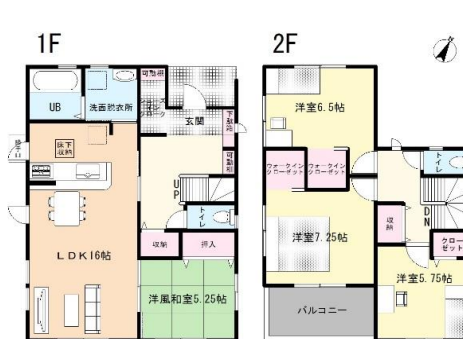
49,470円

- ※2,430万円借入の場合
- ※35年返済
- ※ボーナス返済加算9万7千円

今の家賃と比べてみてください。

お家探しには不安がつきもの…ですが、ご安心下さい！

当社では経験豊富なスタッフがお客様を全力でサポート致します！



4号棟 **2,430**万円 税込

- 土地面積:238.96㎡(72.28坪)
- 建物面積:105.80㎡(31.78坪)

- ◎お出かけ用の荷物もすっきり！シューズクローク完備
- ◎収納家具はいらないかも!?洋室2部屋に大容量WICついてきます！

「ちょっといいかも」と思ったら、0120-57-6565へお電話下さい。
平日・土日問わずご案内致します！

《物件概要》

- 所在地/知多市長浦二丁目39
- 交通/名鉄常滑線「長浦」駅徒歩4分
- 構造/木造2階建
- 土地権利/所有権
- 地目/宅地
- 都市計画/市街化区域
- 用途地域/第1種中高層住居専用地域
- 建ぺい率/60%
- 容積率/150%
- 接道/北側5mの公道
- 築年月/平成30年3月下旬予定
- 建築確認番号/(1号棟)第KS117-1310-02032号 (2号棟)第KS117-1310-02033号 (3号棟)第KS117-1310-02034号 (4号棟)第KS117-1310-02035号
- 設備/中部電力・公営水道・公共下水・都市ガス
- 取引形態/仲介

Century 21 センチュリー21 グローバルホーム

宅建業免許 愛知県知事(3)20699号 全日本不動産協会会員

0120-57-6565 FAX 0562-46-6566

大府市 グローバルホーム 検索

http://www.globalhome.aichi.jp/

〒474-0024 大府市朝日町三丁目5番地

スマートフォン
サイトは
こちらから



広告有効期限
平成30年3月末日

