

# STAGE OBUSHI NAGAKUSAMACHI

新築分譲住宅[限定1邸] **ジー・ステージ 大府市長草町**

この **土** **日** 現地説明会開催 [開催時間] 10:00~17:00

## Modern Design

モダンデザイン住宅

片流れ屋根が特徴の都会的でシャープなデザイン。各棟の個性も楽しめます。



※掲載のイメージは参考プランを基に描き起こしたもので実際とは異なります。予めご了承ください。※植木等の外構はイメージであり変更する場合があります。※車等は本物件価格に含まれておりません。

ガーデンパーティーも楽しめる広々お庭のある家。

**4LDK**  
+ WIC + SIC

- 土地面積/176.44㎡ (53.37坪) ※公簿面積
- 延床面積/105.30㎡ (31.85坪)
- 1F床面積/55.89㎡ (16.90坪)
- 2F床面積/49.41㎡ (14.94坪)

販売価格[税込]  
**3,380万円**  
※標準外構工事など全て含む

●建築確認番号/第H29確認建築受建住セ00000号(平成29年0月00日)



## LOCATION

- 交通機関  
JR東海道本線「共和」駅 ..... 約 1,760m (徒歩約 22分)
- 教育施設  
大府西こどもの城保育園 ..... 約 700m (徒歩約 9分)  
大府西パレット幼稚園 ..... 約 650m (徒歩約 9分)  
共長小学校 ..... 約 1,070m (徒歩約 14分)  
大府西中学校 ..... 約 360m (徒歩約 5分)
- 買物施設  
セブンイレブン 大府明成町2丁目店 ..... 約 280m (徒歩約 4分)  
アビタ 大府店 ..... 約 490m (徒歩約 7分)  
ドラッグセイムス 長草店 ..... 約 710m (徒歩約 9分)  
アオキスーパー 大府店 ..... 約 830m (徒歩約 11分)
- 公共施設  
新池ちびっこ広場 ..... 約 910m (徒歩約 12分)

※地図上の概算距離をもとに徒歩時間は、80m/1分、自転車は250m/1分、車は700m/1分で算出(端数切り上げ)した概算時間です。



## EQUIPMENT

[標準設備・仕様] 永住に相応しい安心と快適性を求めた、先進の設備と機能をプランニングしました。

### kitchen

- 1 オールスライド収納
- 2 浄水器一体型水栓
- 3 プルオープン 食器洗い乾燥機

### Bathroom

- 1 新W節水シャワーヘッド スライド式シャワーフック
- 2 ソケットレスメタル水栓
- 3 暖房換気乾燥機
- 4 保温浴槽II

### Key

リモコンタッチキー

業界初電気錠機能をハンドルに内蔵したスマートドア。ボタン一つで施錠錠ができるリモコンタッチキー。

### Floor heating

ガス温水式床暖房

空気がきれいで乾燥しにくく、あったか。風がなく、ほこりやダニを舞い上げないため、空気が汚れず乾燥も防ぎます。

## ECONOMY SAFETY

[省エネ"等級4"の断熱仕様] [家族を守る"地震に強い家"]

### 遮熱Low-E 複層ガラス

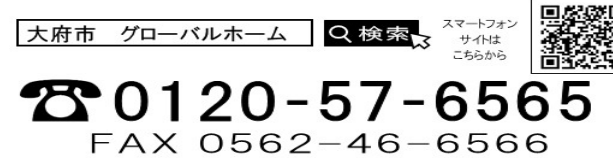
- 61%の日射熱をカット!
- 86%の紫外線をカット!
- 結露の発生を防ぐ!
- 冷暖房効果を上げ省エネ!

### 耐震等級3相当の安心設計!!

当社の家は建築基準法の1.5倍の強度!

建築基準法の1.25倍の強度

耐震等級1 耐震等級2 耐震等級3



ACCESS カーナビでお越しの方は、下記住所をご入力ください。  
大府市長草町上田ノ松 22-10

- 【物件概要】
- 所在地/大府市長草町上田ノ松22番10
- 交通/JR東海道本線「共和」駅約1,760m
- 総戸数/1戸 ●今回販売戸数/1戸
- 土地面積/176.44㎡ (53.37坪) ●延床面積/105.30㎡ (31.85坪)
- 構造/木造2階建スレート葺
- 地目/宅地 ●用途地域/第1種住居地域
- 建ぺい率/60% ●容積率/200%
- 前面道路/公道約4.5m ●私道負担/なし ●権利形態/所有権
- 施設・設備/中部電力・都市ガス・公営水道・公共下水
- 竣工時期/平成30年10月上旬完成予定
- 建築確認番号/第H30確認建築受建住セ21222号
- 学区/共長小学校・大府西中学校
- 取引態様/仲介 ●引渡し/相談