

センチュリー21グローバルホームのおすすめ不動産情報



ご来場者様限定！プレゼントフェア♪



◆ウォーリーグッズ&QUOカード500円分！◆お子さまにはお菓子の詰め合わせをプレゼント！
※アンケートにご記入いただいた方限定となります。

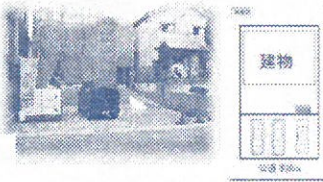
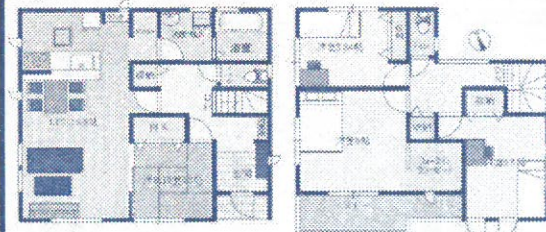
新築分譲住宅
-Livele Garden.S-
美浜町北方5丁目
美浜柿谷土地区画整理地内

現地説明会開催!!

この土曜・日曜 AM11:00~PM5:00

南面道路！陽当り良好!

名鉄河和線「河和」駅徒歩14分
南向き高台土地59坪!



2,280 (税込) 万円

- ◆4LDK+WIC+パントリー
- ◆土地面積 195.70㎡ (59.19坪)
- ◆建物面積 106.83㎡ (32.31坪)

学区:河和小学校(1700m) **駐車場並列3台可能!**
河和中学校(2700m) ローソン160m

- <物件概要> ●所在地/美浜町北方5丁目109番 ●交通/名鉄河和線「河和」駅徒歩14分
●構造/木造2階建 ●土地権利/所有権 ●地目/宅地 ●都市計画/市街化区域
●用途地域/第1種住居地域 ●建ぺい率/60% ●容積率/200%
●接道/南側幅員6.0m公道 ●現況/造成工事中 ●築年月/平成31年1月完成予定
●確認番号/K S118-1310-01413号 ●設備/上水道、個別浄化槽、中部電力、LPG
●取引形態/仲介



自己資金0円、ボーナス払い0円の場合

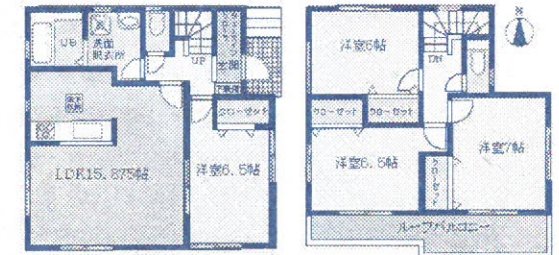
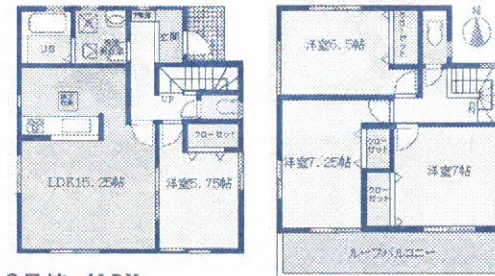
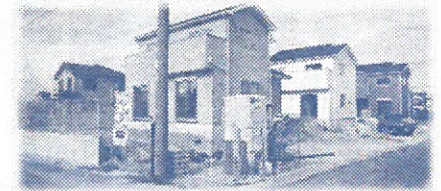
60.198円
※2.280万円借入 35年返済 ※ボーナス払い0円

新築分譲住宅
-LIGNAGE-
美浜町布土郷下

現地説明会開催!!

この土曜・日曜 AM11:00~PM5:00

名鉄河和線「河和口」駅徒歩12分
敷地広々各邸60坪以上!!



- ◆2号棟:4LDK
- ◆土地面積 207.90㎡ (62.88坪)
- ◆建物面積 99.38㎡ (30.06坪)

1,880 (税込) 万円

- ◆1号棟:4LDK+SIC
- ◆土地面積 201.63㎡ (60.99坪)
- ◆建物面積 98.14㎡ (29.68坪)

2,180 (税込) 万円

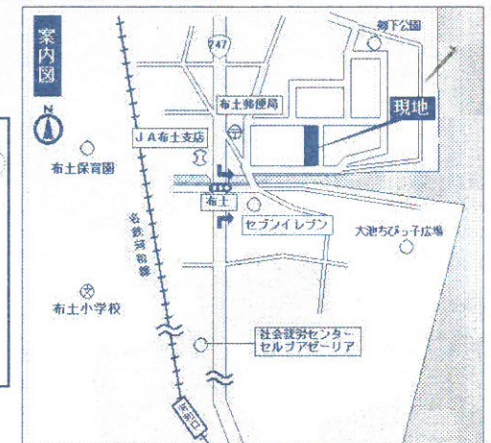
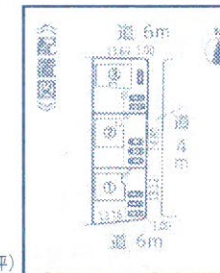
陽あたり良好!!

学区:布土小学校(800m) 年内入居可能

河和中学校(4900m)

布土保育所650m
布土郵便局210m
セブンイレブン170m
JAあいち布土支店210m

- 所在地/知多郡美浜町大字布土郷下121番
●交通/名鉄河和線「河和口」駅徒歩約12分
●土地面積/201.63㎡ (60.99坪)~211.63㎡ (64.01坪)
●建物面積/99.14㎡ (29.98坪)~103.52㎡ (31.31坪)
●地目/宅地 ●土地権利/所有権 ●構造/木造2階建
●都市計画/市街化区域 ●用途地域/第2種低層住居専用地域
●建ぺい率/60% ●容積率/150%
●接道状況/北側6m・東側4m公道・南側6m公道
●設備/上水道、個別浄化槽、中部電力、LPG ●築年月/平成30年12月完成予定
●現況/建築中 ●建築確認番号/第K S118-0410-51418他 ●引渡日/相談
●販売価格/2号棟1,880万円(税込)~1号棟2,180万円(税込) ●取引形態/仲介



自己資金0円、ボーナス払い0円の場合

49.637円
※1.880万円借入 35年返済 ※ボーナス払い0円

新築分譲住宅
-Livele Garden.S-
美浜町布土和田

敷地広々72坪!庭広く、陽当り良好!

駐車場並列3台可能!

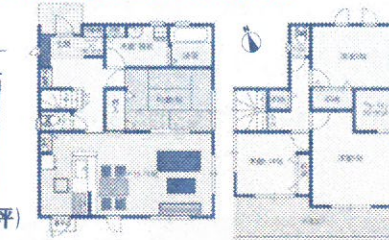
学区:布土小学校(500m)
河和中学校(4500m)

名鉄河和線「河和口」駅徒歩7分!

セブンイレブン450m
JAあいち布土支店470m

2,180 (税込) 万円 ◆4LDK+WIC+SIC+勝手口
◆土地面積 239.00㎡ (72.29坪) ◆建物面積 106.01㎡ (32.06坪)

- <物件概要> ●所在地/美浜町大字布土和田23番2 ●交通/名鉄河和線「河和口」駅徒歩7分
●構造/木造2階建 ●土地権利/所有権 ●地目/宅地 ●都市計画/市街化区域 ●用途地域/第1種住居地域 ●建ぺい率/60% ●容積率/200%
●接道/北側幅員4.9m~5.6m公道 ●現況/建築中 ●築年月/平成30年12月完成予定 ●確認番号/K S118-1310-01301号
●設備/上水道、個別浄化槽、中部電力、LPG ●取引形態/仲介



宅建業免許 愛知県知事(3)20699号 全日本不動産協会会員



CENTURY 21

グローバルホーム

センチュリー21の加盟店は、すべて独立・自営です。

0120-57-6565

TEL.0562-46-6565 FAX.0562-46-6566

大府市 グローバルホーム

検索

スマートフォン

サイトは

こちらから



<http://www.globalhome.aichi.jp/>

〒474-0024

大府市朝日町三丁目5番地

広告有効期限

平成30年12月10日

