

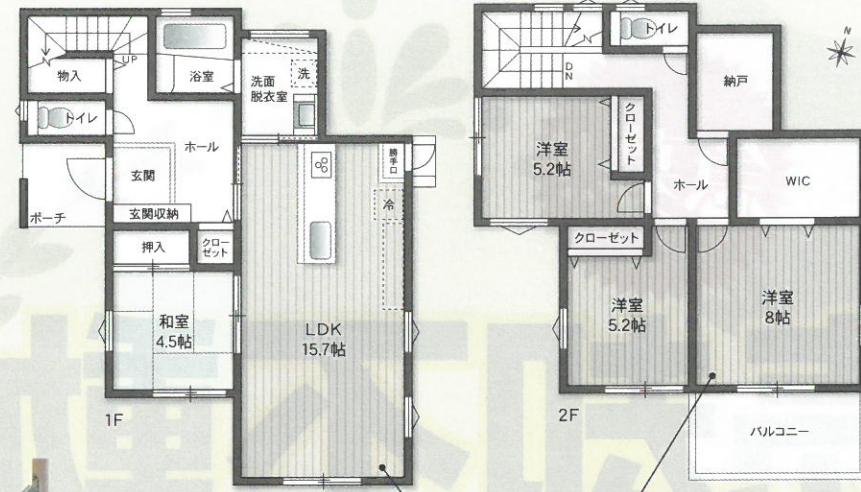
価格改定後初広告



新築分譲住宅/最終1棟  
**大府市 若草町**  
 Obushi Wakakusacho  
**南向き**

制震ダンパーを使用した  
**地震に強い家**

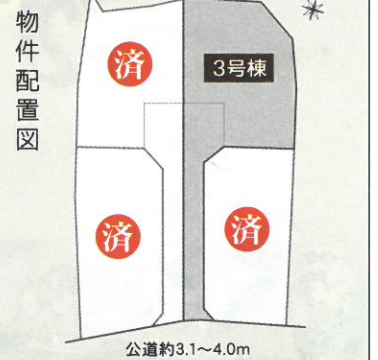
※イメージ画像  
 高減衰ゴムの力で地震の揺れを吸収、低減し住宅の損傷を大幅に抑えます。  
 巨大地震の揺れを抑制し、さらに繰り返し発生する巨大地震にも効果を発揮します。



1階LDK・2階8帖洋室にはエアコン付

4LDK + WIC + 納戸  
 販売価格 **4,880** 万円 税込  
 土地面積 / 179.57㎡ (約54.31坪)  
 延床面積 / 112.61㎡ (約34.06坪)

返済例  
 頭金 **0** 円 | 毎月返済 **98,000** 円 | ボーナス月加算額 **173,000** 円  
 ●4,880万円借入 ●35年返済 ●変動金利0.6%



**完成見学会開催**

11/17 土曜 · 18 日曜 開催時間 10:00~17:00



カーテン・照明器具付

JR東海道本線  
**「大府」駅 徒歩10分**



【物件概要】 ●所在地/大府市若草町三丁目258番地 ●交通/JR東海道本線・武豊線「大府」駅徒歩10分 ●総区画数/4区画 ●今回販売区画数/1区画 ●土地権利/所有権 ●地目/宅地 ●都市計画/市街化区域 ●用途地域/第一種中高層住居専用地域 ●建ぺい率/60% ●容積率/200% ●他の法令上の制限/特定都市河川浸水被害対策法・建築基準法第22条区域 ●現況/完成済み ●構造/木造2階建 ●完成年月/平成30年11月 ●駐車場/2台 ●引渡/相談 ●接道状況/南側幅員約3.1~4.0m ●設備/電気・都市ガス・公営水道・公共下水 ●備考/セットバック有 ●取引態様/仲介 ●広告有効期限/平成30年12月25日 ※図面と現況が異なる場合は現況優先となります。 ※売却済の際は、ご容赦ください。

**21 CENTURY 21**  
 グローバルホーム  
 センチュリー21の加盟店は、すべて独立・自営です。

宅建業免許 愛知県知事(3)第20699号  
 建設業許可 愛知県知事(般-27)第107799号  
 (公社)全日本不動産協会愛知県本部 東海不動産公正取引協議会  
 〒474-0024 大府市朝日町三丁目5番地  
 TEL.0562-46-6565 FAX.0562-46-6566

お問い合わせ・お申し込みは...  
**0120-57-6565**  
 E-mail: gho@globalhome.jp

スマートフォンサイトはこちら  
 大府市 グローバルホーム 検索

