



## 新築分譲住宅 東海市名和町 全3棟

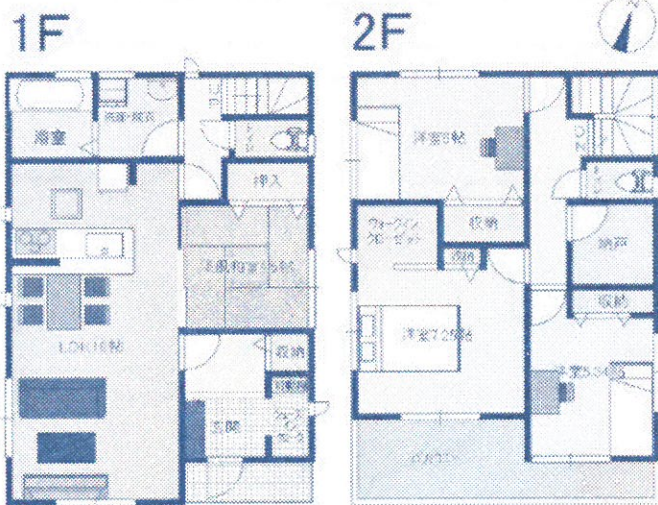
## 現地説明会開催

### 11/23(金)・24(土)・25(日) AM10:00～PM5:00

平日ご案内希望の方は、下記フリーダイヤルまでご連絡下さい。

**充実設備**

- ◎キッチン床下収納付
- ◎オールペアガラス
- ◎モニター付インターホン
- ◎シャワードレッサー
- ◎キッチン浄水器付
- ◎1Fシャッター雨戸
- ◎各部屋収納付
- ◎浴室乾燥暖房機付き
- ◎カードキーシステム



### 購入ポイント!

- 低金利**  
低金利の今、月々の負担を軽減してお支払い。  
“マイナス金利”の影響で更に低金利でお得!
- 住宅ローン控除**  
住宅ローン残高の1%が控除額として、10年間受け取れるのでお得!
- 自分の資産**  
住宅ローンを払い終われば自分の資産となり、毎月のお支払いもなく、老後も安心!

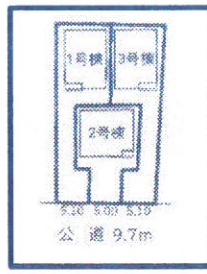


3号棟 **2,980** (税込) 万円～

- ◆4LDK+WIC+SIC+納戸
- ◆土地面積 158.61㎡(47.97坪)
- ◆建物面積 106.01㎡(32.06坪)

頭金0円の場合  
月々の返済例は…  
**54,900円**  
※2,980万円借入 35年返済 ※ボーナス加算14.3万円

車のローン等、他にローンがあつて住宅ローンが組めなかったあなた、悩む前に、ぜひ一度当社に相談ください!



- ◆一番畑保育園……………約600m
- ◆緑陽小学校……………約550m
- ◆名和中学校……………約1000m

カーナビ入力  
東海市名和町後西36

●所在地/東海市名和町後西 ●交通/名鉄常滑線「名和」駅徒歩約11分 ●土地面積/124.44㎡(37.64坪)～162.79㎡(49.24坪)  
●建物面積/105.98㎡(32.05坪)～106.01㎡(32.06坪) ●地目/宅地 ●土地権利/所有権 ●構造/木造2階建 ●都市計画/市街化区域  
●用途地域/工業地域 ●建ぺい率/60% ●容積率/200% ●接道状況/南側約9.7m公道 ●設備/上水道、個別浄化槽、中部電力、都市ガス  
●築年月/平成31年2月完成予定 ●現況/建築中 ●建築確認番号/第K S 118-1310-01321他 ●引渡日/相談 ●取引形態/仲介  
※万一、売却済の際はご容赦下さい。 ※図面と現況が異なる場合は、現況を優先させていただきます。

宅建業免許 愛知県知事(3)20699号 全日本不動産協会会員  
**21 CENTURY 21**  
グローバルホーム  
センチュリー21の加盟店は、すべて独立・自営です。

『ちょっといいかも…』『ちょっと気になる…』と思ったら  
お気軽にお問い合わせ下さい。  
**0120-57-6565**  
TEL.0562-46-6565 FAX.0562-46-6566

大府市 グローバルホーム Q検索  
http://www.globalhome.aichi.jp/  
〒474-0024  
大府市朝日町三丁目5番地

スマートフォンサイトはこちら  
  
広告有効期限  
平成30年10月末日

