

# センチュリー21グローバルホームのおすすめ不動産情報



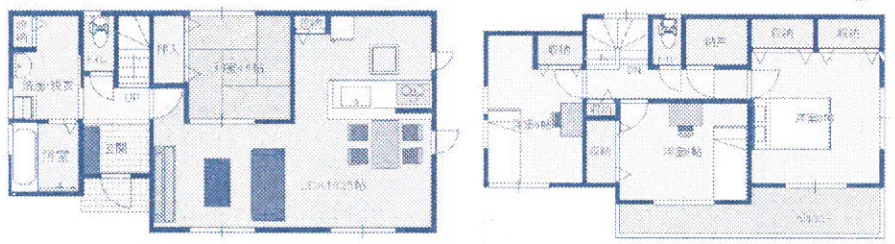
ご来場者様限定！プレゼントフェア♪



◆ウォーリーグッズ&QUOカード500円分！◆お子さまにはお菓子の詰め合わせをプレゼント！  
※アンケートにご記入いただいた方限定となります。

新築分譲住宅 -Livele Garden.S-  
知多市八幡新道

名鉄河和線「八幡新田」駅徒歩約14分



◆4LDK+納戸  
◆土地面積 123.65㎡ (37.40坪)  
◆建物面積 105.58㎡ (31.93坪) **2,580万円** (税込)

全室南向き、陽あたり良好!!

◎小・中学校近くお子様の通学も安心な好立地です♪  
◎幼稚園も徒歩7分！子育てにうれしい住宅街です。  
収納多くお家のなかが片付きます♪  
学区：新田小学校(450m)  
東部中学校(600m)

《物件概要》  
●所在地/知多市八幡字新道  
●交通/名鉄河和線「八幡新田」駅徒歩14分  
●構造/木造2階建 ●土地権利/所有権 ●地目/宅地  
●都市計画/市街化区域 ●用途地域/第1種中高層住居専用地域  
●建ぺい率/60% ●容積率/150% ●駐車場/2台分  
●接道/西側幅員約4.5mの公道に接面 ●現況/建築中  
●築年月/平成31年2月下旬  
●建築確認番号/確認サービス第KS118-0410-52293号  
●設備/中部電力・公営水道・公共下水・都市ガス ●取引形態/仲介

現地案内会同時開催

11/23(祝)・24(土)・25(日) 10:00~17:00



加木屋町現地写真

充実設備  
◎キッチン床下収納付  
◎オールペアガラス  
◎モニター付インターホン  
◎シャワードレッサー ◎キッチン浄水器付  
◎1Fシャッター雨戸 ◎各部屋収納付  
◎浴室乾燥暖房機付き  
◎カードキーシステム

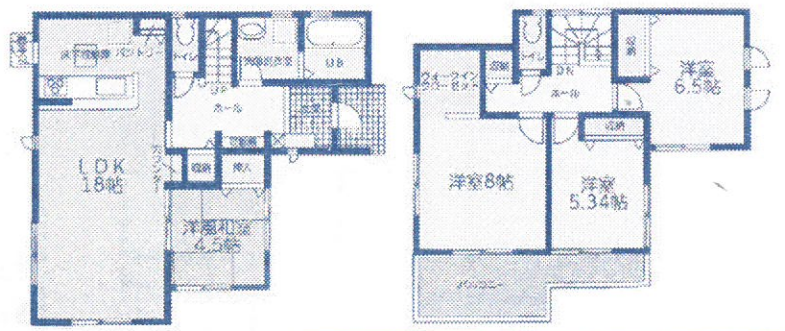
頭金0円、ボーナス払い10円の場合

月々返済額 **68,000円**  
※2,580万円借入 35年返済 ※ボーナス払い10円

新築分譲住宅 -Livele Garden.S-  
東海市加木屋

名鉄河和線「八幡新田」駅徒歩約10分

内覧可能です!!



◆4LDK+WIC+勝手口  
◆土地面積 186.72㎡ (56.48坪)  
◆建物面積 106.00㎡ (32.06坪) **3,080万円** (税込)

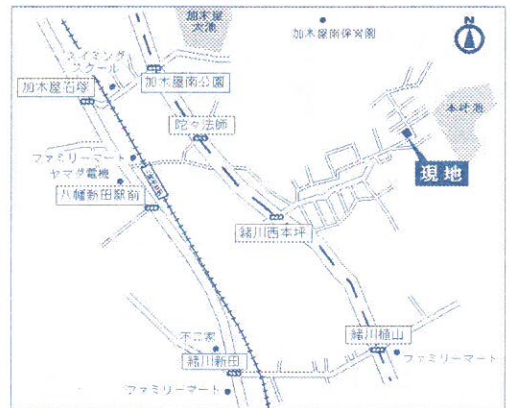
東南角地、三方道路につき、  
陽当り、通風、眺望良好♪

駐車場並列3台可能!  
学区：加木屋南小学校(1200m)  
加木屋中学校(2800m)

《物件概要》  
●所在地/東海市加木屋町冬至池4番368  
●交通/名鉄河和線「八幡新田」駅徒歩約10分  
●構造/木造2階建 ●土地権利/所有権 ●地目/宅地  
●都市計画/市街化区域 ●用途地域/第1種中高層住居専用地域  
●建ぺい率/60% ●容積率/150% ●駐車場/3台可能  
●接道/東側約4.0m公道・北側約3.0m公道・南側約3.0m公道  
●現況/建築中 ●築年月/平成30年12月完成予定  
●建築確認番号/第KS118-1310-01310号 ●引渡日/相談  
●設備/上下水道・中部電力・都市ガス ●取引形態/仲介

頭金0円の場合

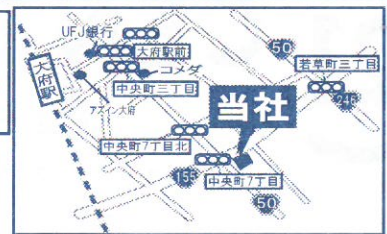
月々返済額 **68,000円**  
※3,080万円借入 35年返済 ※ボーナス月加算額79,000円



宅建業免許 愛知県知事(3)20699号 全日本不動産協会会員  
**CENTURY 21**  
グローバルホーム  
センチュリー21の加盟店は、すべて独立・自営です。

0120-57-6565  
TEL.0562-46-6565 FAX.0562-46-6566

大府市 グローバルホーム  
検索 スマートフォンサイトはこちら  
http://www.globalhome.aichi.jp/  
〒474-0024 大府市朝日町三丁目5番地



広告有効期限  
平成30年12月末日