

東海市 建築条件付宅地分譲
大田町 天神下ノ上



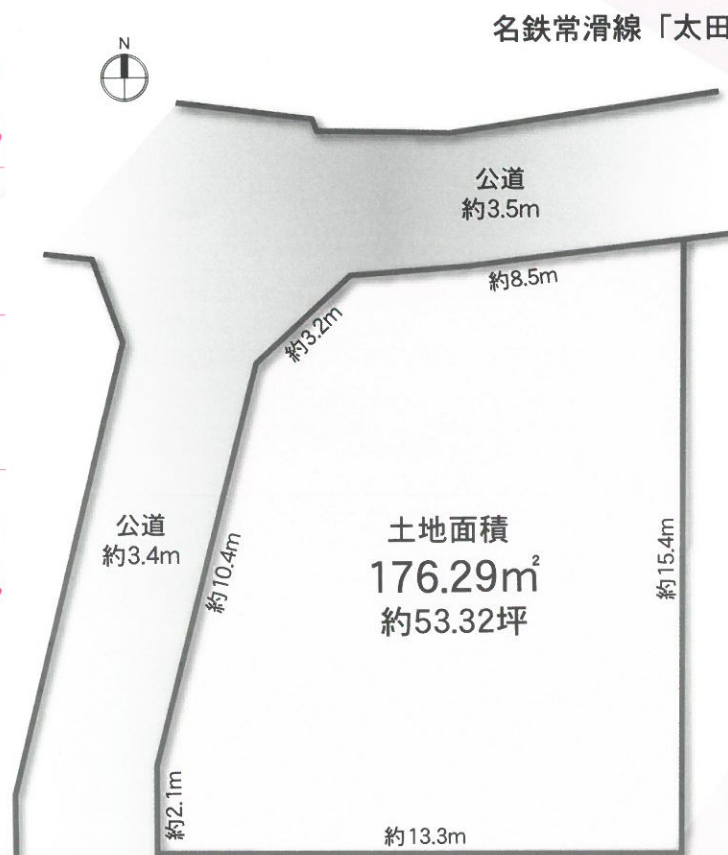
*image photo

名鉄太田川駅周辺に住まう。
北西角地

開発が進んでいる名鉄太田川駅周辺には商業施設や公園、文化施設など出来たばかりの注目スポットがたくさん！
 太田川駅前イベント広場では、さまざまなイベントが楽しめます♪



RASPA ラスパ太田川



※図面と現況が相違する場合は現況優先となります。

名鉄常滑線「太田川」駅から**特急電車**に乗り、
名古屋駅まで

約**16分**

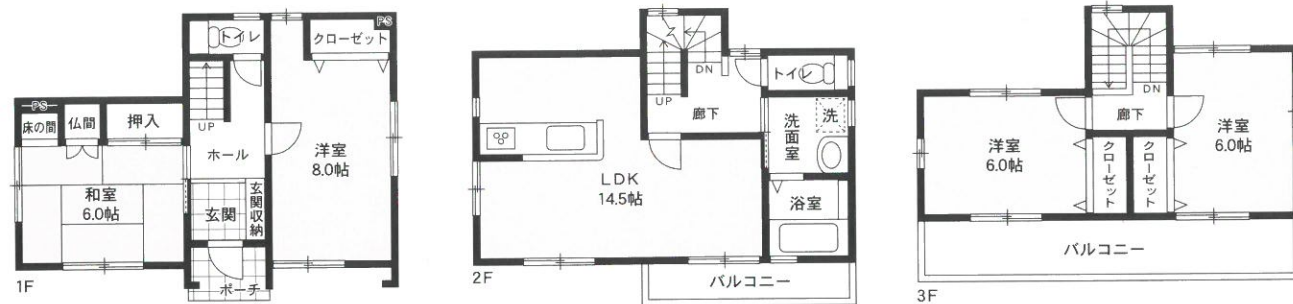
※交通所要時間は、待ち時間、乗り換え時間を含みません。また、ラッシュ時にはこれより多少時間がかかります。



OTAGAWA 太田川駅

土地価格 **1,880万円**

● 参考プラン間取 ●



建物価格 **1,800万円** 税込
 ■建物面積 / 104.36m² (約31.56坪)
 ■1F / 37.27m² ■2F / 38.93m² ■3F / 28.16m²

※参考プラン価格は建物本体の税込価格です。消費税・設計費・外構工事費等を含む



sorato ソラト太田川
 OTAGAWA

LIFE INFORMATION

- 名鉄常滑・河和線「太田川」駅…約1,060m
- 雨尾幼稚園…約110m
- 大田保育園…約750m
- 大田小学校…約1,000m
- 横須賀中学校…約1,700m
- スギ薬局…約350m
- ヤマナカ…約650m



● 案内図 ●

建築条件付とは…この土地は、土地売買契約後3ヶ月以内に当社の指定する建設業者との間で、住宅の建築請負契約を締結していただくことで効力を生じる停止条件として販売いたします。土地売買契約締結後、建築設計の協議をしていただきますが、3ヶ月以内この建築請負契約が成立しない場合は、土地売買契約は解除され、当社は土地代金(申込保証金、手付け金等を含む。)を全額無条件で返還し、土地購入者はその土地を原状回復の上、当社に引渡していただく必要があります。

■物件概要 ■所在地 / 東海市大田町天神下ノ上 ■交通 / 名鉄常滑・河和線「太田川」駅徒歩14分 ■土地権利 / 所有権 ■地目 / 宅地 ■都市計画 / 市街化調整区域(既存宅地につき建築可能) ■用途地域 / 無指定 ■土地面積 / 176.29m² (約53.32坪) ■建ぺい率 / 60% ■容積率 / 200% ■現況 / 更地 ■引渡 / 相談 ■接道状況 / 北側幅員約3.5m・西側幅員約3.4mの公道に接面(セットバック有) ■設備 / 上水道・浄化槽・中部電力(ガス引込工事必要) ■取引態様 / 仲介 ※広告有効期限 / 平成30年12月31日 ※万が一、売却済の際は、ご容赦ください。愛(87)

21 CENTURY 21
 グローバルホーム
 センチュリー21の加盟店は、すべて独立・自営です。

宅建業免許 愛知県知事(3)第20699号
 建設業許可 愛知県知事(般-27)第107799号
 (公社)全日本不動産協会愛知県本部 東海不動産公正取引協議会
 〒474-0024 大府市朝日町三丁目5番地
 TEL.0562-46-6565 FAX.0562-46-6566

お問い合わせ・お申し込みは…
0120-57-6565
 E-mail. gho@globalhome.jp

スマートフォンサイトはこちら ▶
 大府市 グローバルホーム 検索

