

# センチュリー21グローバルホームのおすすめ不動産情報



ご来場者様限定！プレゼントフェア♪



◆ウォーリーグッズ&QUOカード500円分！◆お子さまにはお菓子の詰め合わせをプレゼント！  
※アンケートにご記入いただいた方限定となります。

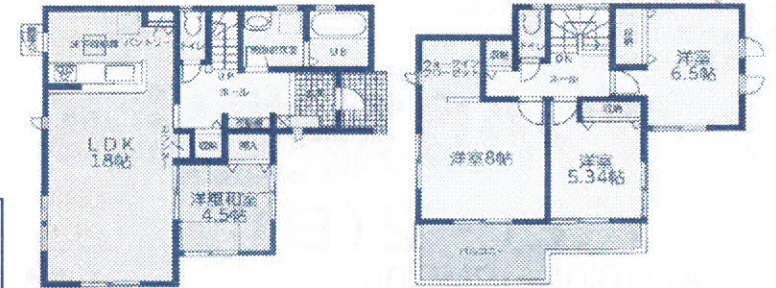
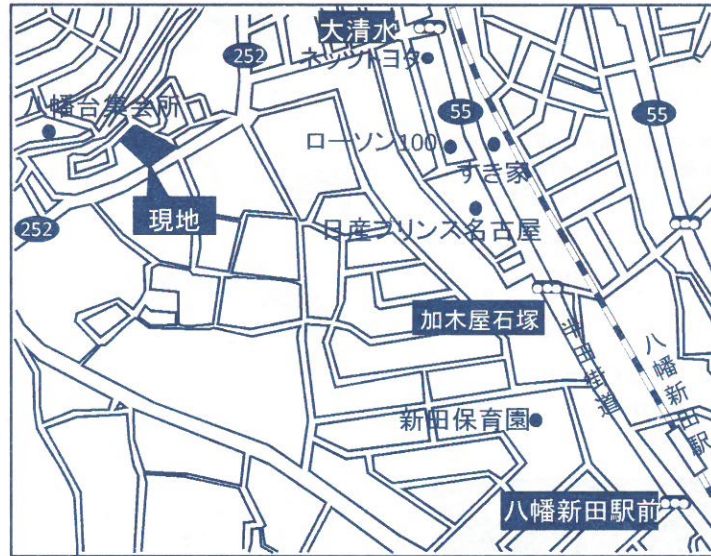
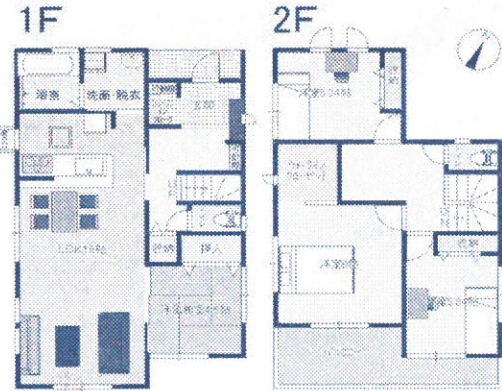
## 子育て世代のパパママへ 現地案内会2現場同時開催！



新築分譲住宅  
**知多市八幡**

12/ **1** (土)・**2** (日)  
AM10:00～PM5:00

新築分譲住宅  
**東海市加木屋町**

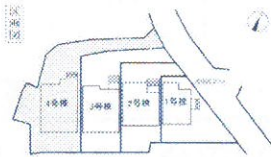


◎南側広々バルコニー！  
お洗濯もスグに乾きます♪  
◎駐車場並列3台可能！

4号棟 **3,080** (税込) 万円～

- <物件概要>
- 所在地/知多市八幡町字西大清水17番1
  - 交通/名鉄河和線「八幡新田」駅徒歩約14分
  - 土地面積/196.32㎡(約59.38坪～257.88㎡(約78坪))
  - 建物面積/106㎡(約32.06坪)
  - 学区/新田小徒歩約17分(約1300m)、東部中徒歩約20分(約1540m)
  - 構造/木造2階建 ●土地権利/所有権 ●地目/宅地
  - 都市計画/市街化区域 ●用途地域/第1種低層住居専用地域
  - 建ぺい率/60% ●容積率/100% ●駐車場/2台可能
  - 接道/東側約5.0m公道 ●現況/建築中
  - 築年月/平成31年2月完成予定
  - 建築確認番号/第KS118-0410-51958号他 ●引渡日/相談
  - 設備/上下水道・中部電力・都市ガス ●取引形態/仲介

◎南向きのLDK広々リビング♪  
◎土地約78坪！お子様との遊び場も十分！



頭金0円の場合

月々返済額 **68,000円**  
※3,080万円借入 35年返済 ※ボーナス月加算額79,000円

全1棟  
**3,080** (税込) 万円

- <物件概要>
- 所在地/東海市加木屋町冬至池4番368
  - 交通/名鉄河和線「八幡新田」駅徒歩約10分
  - 土地面積/186.72㎡(約56.48坪) ●建物面積/106㎡(約32.06坪)
  - 学区/加木屋南小徒歩約15分(約1200m)、加木屋中徒歩約35分(約2800m)
  - 構造/木造2階建 ●土地権利/所有権 ●地目/宅地
  - 都市計画/市街化区域 ●用途地域/第1種中高層住居専用地域
  - 建ぺい率/60% ●容積率/150% ●駐車場/3台可能
  - 接道/東側約4.0m公道・北側約3.0m公道・南側約3.0m公道
  - 現況/建築中 ●築年月/平成30年12月完成予定
  - 建築確認番号/第KS118-1310-01310号 ●引渡日/相談
  - 設備/上下水道・中部電力・都市ガス ●取引形態/仲介

宅建業免許 愛知県知事(3)20699号 全日本不動産協会会員



『ちょっといいかも』『ちょっと気になる…』と思ったら  
お気軽にお問い合わせ下さい。

0120-57-6565

センチュリー21の加盟店は、すべて独立・自営です。

TEL.0562-46-6565 FAX.0562-46-6566

大府市 グローバルホーム

検索 スマートフォン  
サイトは  
こちらから



http://www.globalhome.aichi.jp/

〒474-0024

大府市朝日町三丁目5番地

広告有効期限

平成30年12月末日

