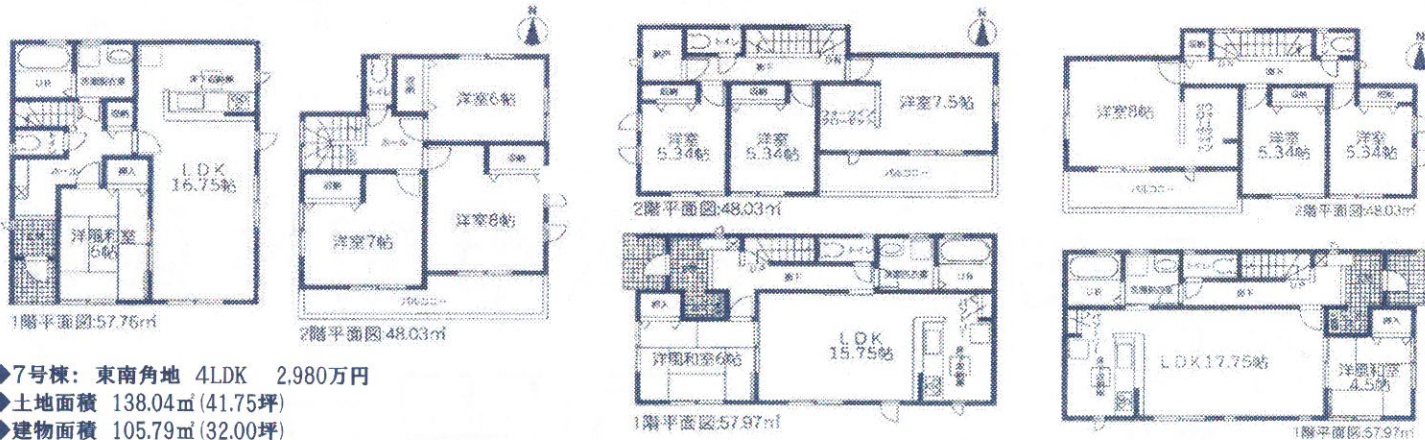


# 子育て世代に、おすすめです！

新築分譲住宅  
-Livele Garden.S-

## 知多市翼が丘1丁目

家具付きモデルハウス完成、ちょっとだけ覗いてみませんか♪



◆7号棟: 東南角地 4LDK 2,980万円  
◆土地面積 138.04㎡(41.75坪)  
◆建物面積 105.79㎡(32.00坪)

◆1号棟: 4LDK+WIC+SIC+納戸 2,780万円  
◆土地面積 171.84㎡(51.98坪)  
◆建物面積 106.00㎡(32.06坪)

◆10号棟: 4LDK+WIC+SIC 2,580万円  
◆土地面積 155.54㎡(47.05坪)  
◆建物面積 106.00㎡(32.06坪)

### オープンハウス開催!

12/1(土)・2(日)  
AM10:00~PM5:00

**2,580** (税込) 万円~

名鉄特急停車駅「翼ヶ丘」駅徒歩約10分!

名鉄「金山」駅直通22分! \*名鉄特急利用

- 所在地/知多市翼ヶ丘1丁目292-1他 ●交通/名鉄河和線「翼ヶ丘」駅徒歩約10分
- 土地面積/135.10㎡(40.86坪)~182.95㎡(55.34坪) ●建物面積/105.79㎡(32.00坪)~106.00㎡(32.06坪)
- 地目/宅地 ●土地権利/所有権 ●構造/木造2階建 ●都市計画/市街化区域
- 用途地域/第一種中高層住居専用地域 ●建ぺい率/60% ●容積率/150%
- 接道状況/東側6m公道・南側6m公道・西側6m公道 ●設備/上下水道、中部電力、都市ガス
- 築年月/平成30年11月完成 ●現況/完成済 ●建築確認番号/第K S118-1310-00901他 ●引渡日/相談
- 販売価格/2,580万円(税込)~2,980万円(税込) ●取引形態/仲介

- ◎小・中学校近くお子様の通学も安心な好立地です!
- ◎幼稚園も徒歩4分! 子育てにうれしい住宅街です。
- ◎西翼が丘公園徒歩1分! のびのび子育て環境♪

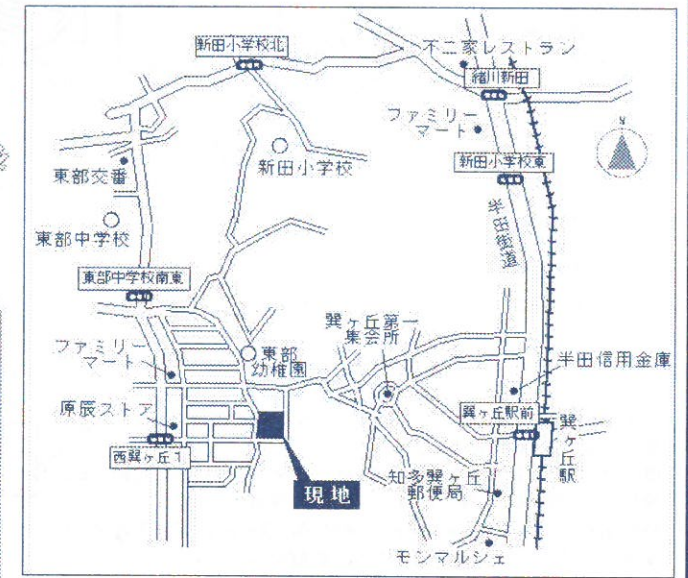
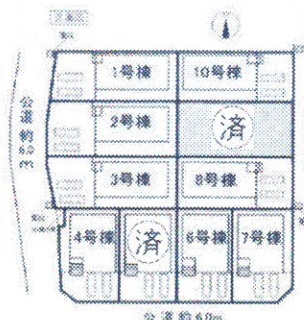
学区: 新田小学校(450m)  
東部中学校(600m)  
東部幼稚園(300m)

頭金0円、ボーナス0円の場合  
月々の返済例は…

**68,119円**

※2,580万円借入 35年返済 金利0.6%

フラット35S (長期固定金利のフラット35S対応物件)  
金利Bプラン



4号棟はお得な家具付き販売です。全棟内覧できます。

カーナビ: 知多市翼が丘1-222付近

★ご来場者様限定! アンケートプレゼントフェア

◆ウォーリーグッズ&QUOカード500円分! ◆お子さまにはお菓子の詰め合わせをプレゼント!



宅建業免許 愛知県知事(3)20699号 全日本不動産協会会員

**21 CENTURY 21**

グローバルホーム

センチュリー21の加盟店は、すべて独立・自営です。

『ちょっといいかも』『ちょっと気になる…』と思ったら  
お気軽にお問い合わせ下さい。

**0120-57-6565**

TEL.0562-46-6565 FAX.0562-46-6566

大府市 グローバルホーム

検索 スマートフォン  
サイトは  
こちらから



<http://www.globalhome.aichi.jp/>

〒474-0024

大府市朝日町三丁目5番地

広告有効期限

平成30年12月末日

