

センチュリー21グローバルホームのおすすめ不動産情報



ご来場者様限定！プレゼントフェア♪

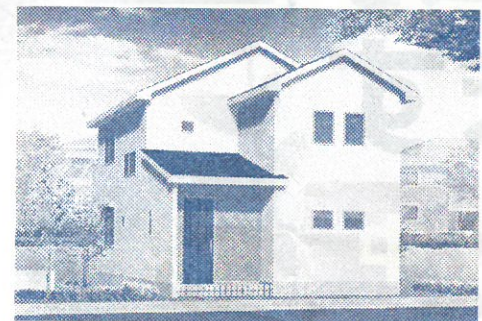


◆ウォーリーグッズ&QUOカード500円分！◆お子さまにはお菓子の詰め合わせをプレゼント！
※アンケートにご記入いただいた方限定となります。

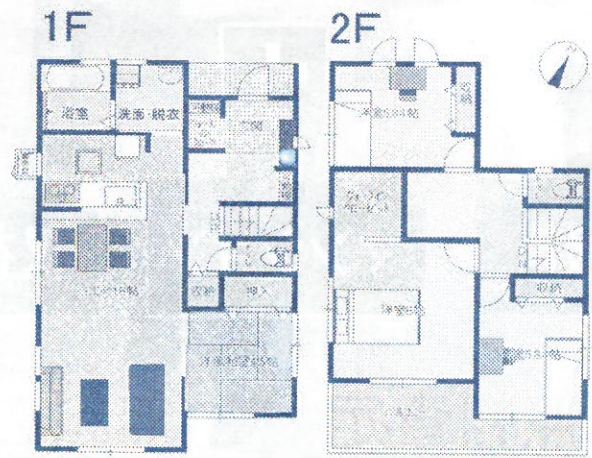
子育て世代のパパママへ 現地案内会開催！



-Livele Garden.S- 新築分譲住宅
知多市八幡

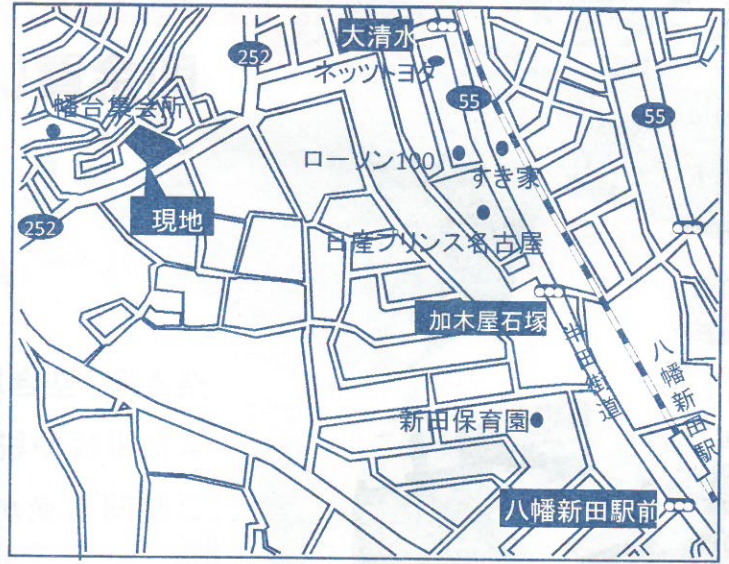


12/8 (土)・9 (日)
AM10:00～PM5:00



お子様のベビーカーや雨具など！たっぷり収納できるSIC(シューズインクローク)付き！

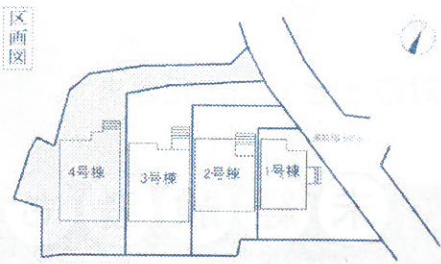
- ◎南向きの広々LDK♪
- ◎土地約78坪！お子様との遊び場も十分！
- ◎半田街道からも程よい距離で住環境良好！
- ◎駅まで歩いて行ける住みやすい環境♪



4号棟 **3,080万円** (税込) ~

<物件概要>

- 所在地/知多市八幡町字西大清水17番1
- 交通/名鉄河和線「八幡新田」駅徒歩約14分
- 土地面積/196.32㎡(約59.38坪)~257.88㎡(約78坪)
- 建物面積/106㎡(約32.06坪)
- 学区/新田小徒歩約17分(約1300m)、東部中徒歩約20分(約1540m)
- 構造/木造2階建 ●土地権利/所有権 ●地目/宅地
- 都市計画/市街化区域 ●用途地域/第1種低層住居専用地域
- 建ぺい率/60% ●容積率/100% ●駐車場/2台可能
- 接道/東側約5.0m公道 ●現況/建築中
- 築年月/平成31年2月完成予定
- 建築確認番号/第KS118-0410-51958号他 ●引渡日/相談
- 設備/上下水道・中部電力・都市ガス ●取引形態/仲介



頭金0円の場合
68,000円
 月々返済額
 ※3,080万円借入 35年返済 ※ボーナス月加算額79,000円

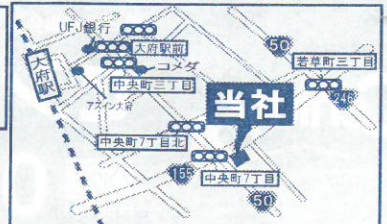
カーナビ入力
知多市八幡字西大清水17



宅建業免許 愛知県知事(3)20699号 全日本不動産協会会員
21 CENTURY 21
 グローバルホーム
 センチュリー21の加盟店は、すべて独立・自営です。

『ちょっといいかも』『ちょっと気になる…』と思ったら
 お気軽にお問い合わせ下さい。
0120-57-6565
 TEL.0562-46-6565 FAX.0562-46-6566

大府市 グローバルホーム
 検索 スマートフォンサイトはこちら
<http://www.globalhome.aichi.jp/>
 〒474-0024
 大府市朝日町三丁目5番地



広告有効期限
平成30年12月末日