



## 新築分譲住宅 知多市南粕谷

# オープンハウス開催!!

### 4/20(土)・21(日)

開催時間AM10:00~PM5:00  
平日のご案内大歓迎です。

### 限定1邸!

# 堂々と完成!

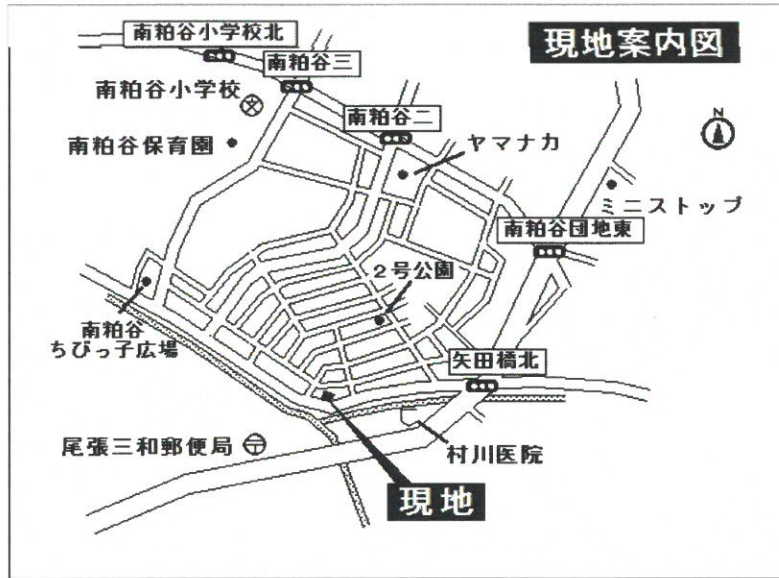
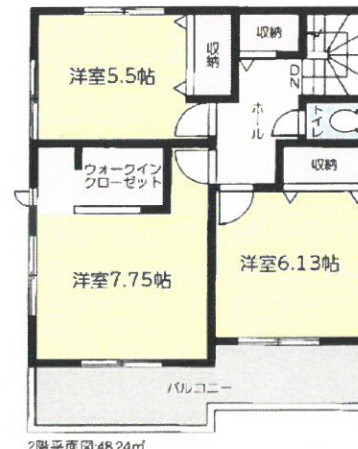
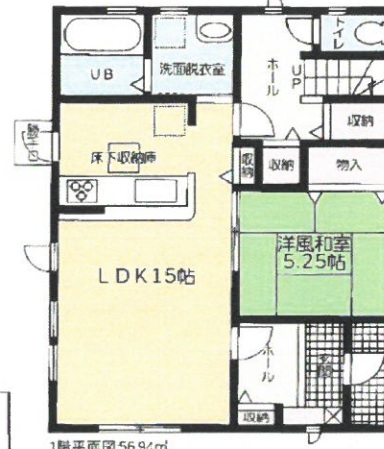


## 南向き、陽当たり良好!!

# 2,699万円

■土地面積 182.71㎡(55.26坪)  
■建物面積 105.18㎡(31.81坪)

- 充実設備**
- ◎オールペアガラス
  - ◎1Fシャッター雨戸付
  - ◎カラーモニター付インターホン
  - ◎3面鏡シャワードレッサー
  - ◎1F、2Fウォシュレット付
  - ◎浴室暖房乾燥機付◎ウォークインクローゼット
  - ◎カードキーシステム◎勝手口付



カーナビ入力：知多市南粕谷2-47-185



### 駐車スペース3台分!



公道 9.59~10.64m

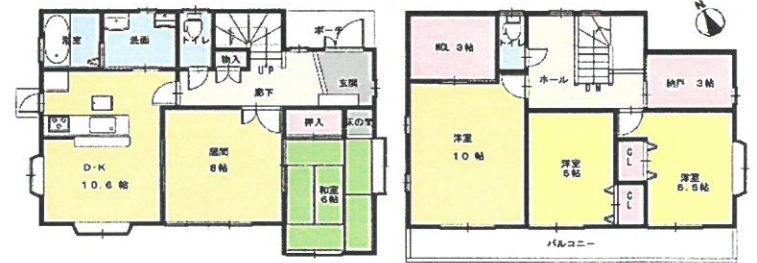
学区:南粕谷小学校徒歩10分(800m)

旭南中学校(2100m) 南粕谷保育園徒歩8分(640m)

## 敷地広々約55坪、眺望良好!!

### 特選中古住宅 知多市旭桃台 2,180万円

### 高台につき、陽当り良好!



■土地面積 200.00㎡(60.50坪) **整形地、60坪**  
■建物面積 129.45㎡(39.15坪) **並列駐車2台分!**

### フラット35S (長期固定金利のフラット35S対応物件)

- <物件概要> ●所在地/知多市南粕谷二丁目47-184番地 ●交通/名鉄常滑線「大野町」駅車7分  
●構造/木造2階建 ●土地権利/所有権 ●地目/宅地 ●都市計画/市街化区域 ●用途地域/第1種中高層住居専用地域  
●建ぺい率/60% ●容積率/100% ●接道/南側幅員9.5m公道 ●現況/完成済 ●築年月/平成31年3月完成 ●設備/上下水道、中部電力、都市ガス ●取引形態/仲介

### 頭金0円の場合

# 54,558円

※2,699万円借入 35年返済 ※ボーナス月加算10.3万円

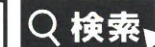
- 所在/知多市旭桃台 ●交通/名鉄常滑線「新舞子」駅  
●土地権利/所有権 ●地目/宅地 ●都市計画/市街化区域 ●用途地域/第1種中高層住居専用地域  
●建ぺい率/60% ●容積率/150% ●接道/東側6.0m公道 ●現況/入居中 ●築年月/平成11年3月  
●設備/上下水道、中部電力、都市ガス ●取引形態/仲介



宅建業免許 愛知県知事(3)20699号 (公社)全日本不動産協会会員

〒474-0024 大府市朝日町三丁目5番地

### 大府市 グローバルホーム



スマートフォン  
サイトは  
こちらから



<http://www.globalhome.aichi.jp/>

FAX 0562-46-6566

### グローバルホーム

### 有限会社グローバルホーム

# 0120-57-6565

メールお問い合わせ 大歓迎! [gho@globalhome.jp](mailto:gho@globalhome.jp)

広告有効期限  
平成31年5月15日

センチュリー21の加盟店は、すべて独立・自営です。

