

# 新築オープンハウス開催!!

4/27(土)・28(日)・29(祝)  
AM10:00~PM5:00  
平日のご案内大歓迎です

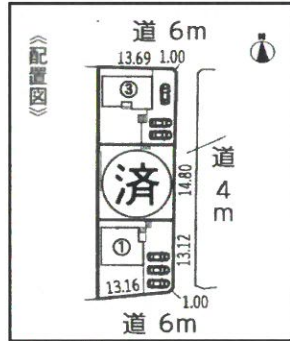
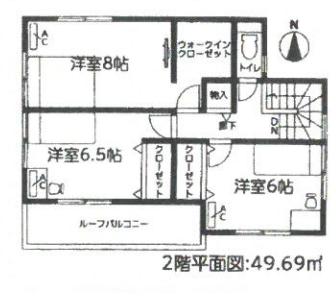
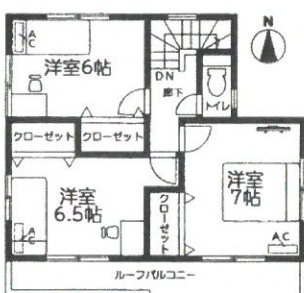
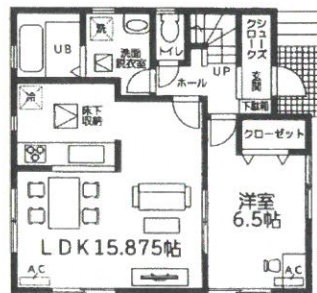
新築分譲住宅  
-LIGNAGE-  
美浜町布土郷下

# 最終特別価格!

## 1,490万円~

河和口駅  
徒歩約12分!  
セブンイレブン170m JAあいち布土支店210m

角地、60坪以上! 陽当り良好! 駐車場3台以上可能!



- ◆1号棟:4LDK+SIC
- ◆土地面積 201.63㎡(60.99坪)
- ◆建物面積 98.14㎡(29.68坪)

1,590 (税込) 万円

- ◆3号棟:4LDK+WIC
- ◆土地面積 211.63㎡(64.01坪)
- ◆建物面積 103.52㎡(31.31坪)

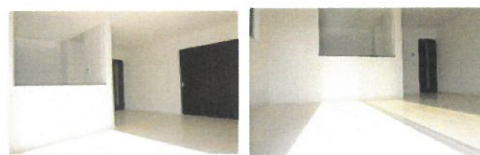
1,490 (税込) 万円

頭金0円、ボーナス払い10円の場合

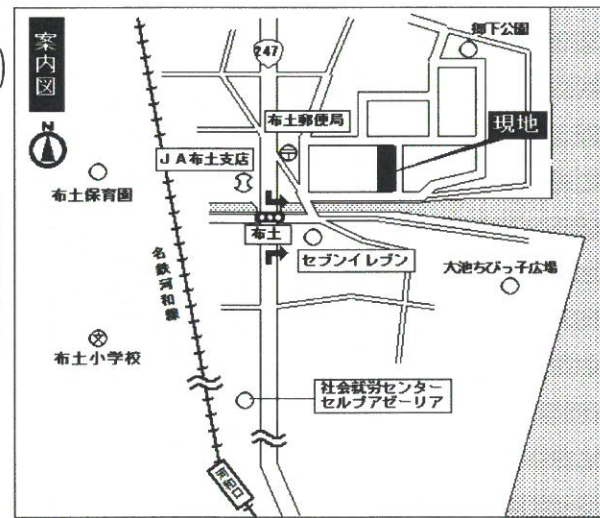
月々返済額 **42,300円**

※1,890万円借入 35年返済 ※ボーナス払い10円

学区:布土小学校・徒歩10分(800m)  
河和中学校(4900m)



- 所在地/知多郡美浜町大字布土郷下121番
- 交通/名鉄河和線「河和口」駅徒歩約12分
- 土地面積/1号棟:201.63㎡(60.99坪) 3号棟:211.63㎡(64.01坪)
- 建物面積/1号棟:98.14㎡(29.68坪) 3号棟:103.52㎡(31.31坪)
- 地目/宅地 ●土地権利/所有権 ●構造/木造2階建 ●都市計画/市街化区域 ●用途地域/第2種低層住居専用地域
- 建ぺい率/60% ●容積率/150% ●接道状況/北側6m・東側4m公道・南側6m公道・北側6m公道
- 設備/上水道、個別浄化槽、中部電力、LPG ●築年月/平成30年12月完成 ●現況/完成済 ●建築確認番号/第K S118-0410-51418他
- 引渡日/即日 ●販売価格/1号棟1,690万円(税込)・3号棟1,590万円(税込) ●取引形態/仲介



CENTURY 21

グローバルホーム

センチュリー21の加盟店は、すべて独立・自営です。

宅建業免許 愛知県知事(3)20699号 全日本不動産協会会員

大府市 グローバルホーム

検索

スマートフォン  
サイトは  
こちらから



<http://www.globalhome.aichi.jp/>

0120-57-6565

FAX.0562-46-6566

有限会社グローバル 大府市朝日町三丁目5番地

広告有効期間:平成31年5月末日

