

建物完成 オープンハウス開催!!

5月11日(土)・12日(日)
AM10:00~PM5:00

時間外、平日のご案内大歓迎

元気あふれる 快適都市

東海市富木島町 伏見第4



あなたの理想の住まいがここに誕生しました。

【船島小学校・富木島中学校区】

地震保証
20年付

安心と信頼の
アフターサービス
10年間で
3回の
定期点検

24時間
換気システム
(24H)

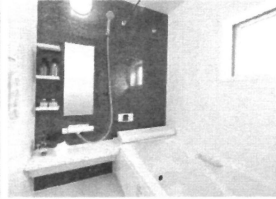
全2棟

- アクセス
- 名鉄常滑線「太田川」駅 …… 徒歩 24分
 - 船島小学校 …… 徒歩 13分 (1,000m)
 - 富木島中学校 …… 徒歩 9分 (650m)

【フラット35】S
設計
性能評価

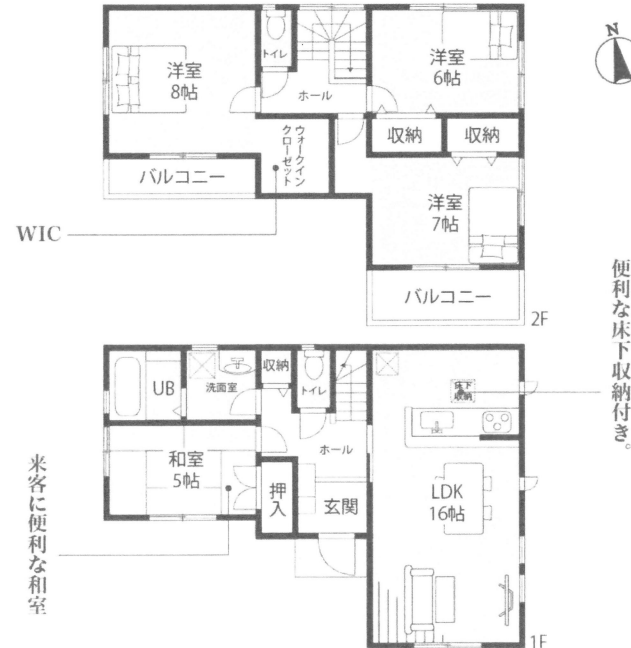
PLAN 1 4LDK+WIC
家族の笑顔が溢れる家

分譲
価格 3,180 万円(税込)
土地面積 33.75 坪 (111.59 m²)



- 延床面積 / 31.06 坪 (102.69 m²)
 - 1F面積 / 16.28 坪 (53.83 m²)
 - 2F面積 / 14.78 坪 (48.86 m²)
- 確認サービス第KS119-0410-50088号

しっかりと落ち着いた
雰囲気の間室



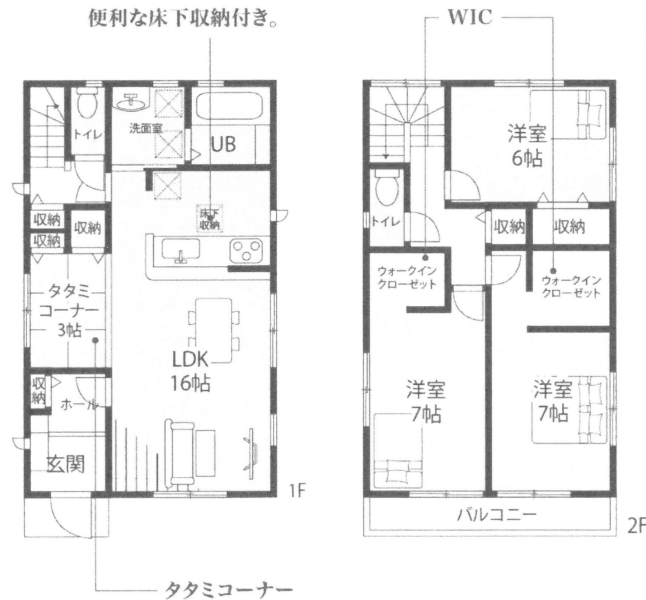
※間取り図面で描かれた家具等は配置の一例であり販売価格には含まれません。

PLAN 2 3LDK+WIC
家族の笑顔が溢れる家

分譲
価格 2,980 万円(税込)
土地面積 35.07 坪 (115.96 m²)

- 延床面積 / 30.06 坪 (99.38 m²)
 - 1F面積 / 15.03 坪 (49.69 m²)
 - 2F面積 / 15.03 坪 (49.69 m²)
- 確認サービス第KS119-0410-50089号

リビングと一体利用可能な
タタミコーナーを設置!



life information

- 交通
名鉄常滑線「太田川」駅 …… 徒歩 24分
 - 学校
木庭保育園 …… 約 790m (徒歩 10分)
雨尾幼稚園 …… 約 1,550m (徒歩 20分)
船島小学校 …… 約 1,000m (徒歩 13分)
富木島中学校 …… 約 650m (徒歩 9分)
 - ショッピング
ヤマナカ東海店 …… 約 540m (徒歩 7分)
 - 公園
姫島公園 …… 約 300m (徒歩 4分)
富木島公園 …… 約 310m (徒歩 4分)
番水公園 …… 約 440m (徒歩 6分)
 - その他
富木島診療所 …… 約 370m (徒歩 5分)
東海市役所 …… 約 1,100m (徒歩 14分)
- ※インターネット調べ、あくまで目安になります。



*カーナビ: 東海市富木島町伏見2丁目
3-14

閑静な住宅街に完成いたしました。お気軽にご来場のうえ、ご自由にご覧ください。

■所在地/愛知県東海市富木島町伏見二丁目 3-14 ■交通/名鉄常滑線「太田川」駅徒歩 24分 ■総戸数/2戸 ■今回戸建分譲戸数/2戸 ■土地面積/111.59 m² (33.75 坪)・115.96 m² (35.07 坪) ■建物面積/99.38 m² (30.06 坪)・102.69 m² (31.06 坪) ■都市計画/市街化区域 ■用途地域/第1種住居地域 ■地目/宅地 ■建ぺい率/60% ■容積率/200% ■土地権利/所有権 ■建物構造/木造在来軸組工法2階建(910モジュール) ■接面道路/西側6m公道に接面 ■設備/中部電力、都市ガス、公営水道、本下水

21 CENTURY 21 グローバルホーム 0120-57-6565

愛知県知事(3)第20699号 公益社団法人 全日本不動産協会会員

〒474-0024 大府市朝日町三丁目5番地

HP <http://www.globalhome.jp/>
メール gho@globalhome.jp



* 仲介物件はご成約の際に規定の仲介手数料及びこれに係る消費税を別途申し受けます。 * 現況と図面が相違する場合は現況を優先致します。 * 現地写真又は売主施工例及び完成予想図を掲載。

●取引態様/仲介
広告有効期限/令和元年5月31日