

堂々完成 オープンハウス開催!!

5月18日(土)・19日(日)
AM10:00~PM5:00
時間外、平日のご案内大歓迎

元気あふれる 快適都市

東海市富木島町 伏見第4



あなたの理想の住まいがここに誕生しました。

【船島小学校・富木島中学校区】

全2棟

- アクセス
- 名鉄常滑線「太田川」駅 …… 徒歩 24分
 - 船島小学校 …… 徒歩 13分 (1,000m)
 - 富木島中学校 …… 徒歩 9分 (650m)

【フラット35】S
設計
性能評価

- 地震保証 20年付
- 安心と健康のアフターサービス 10年間で3回の定期点検
- 24時間換気システム (24H)



PLAN 1 4LDK+WIC

家族の笑顔が溢れる家

分譲価格 **3,180** 万円(税込)
土地面積 **33.75** 坪 (111.59㎡)

●延床面積 / 31.06坪 (102.69㎡) ●1F面積 / 16.28坪 (53.83㎡) ●2F面積 / 14.78坪 (48.86㎡)
確認サービス第KS119-0410-50088号

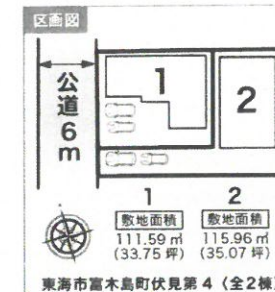


PLAN 2 3LDK+WIC

家族の笑顔が溢れる家

分譲価格 **2,980** 万円(税込)
土地面積 **35.07** 坪 (115.96㎡)

●延床面積 / 30.06坪 (99.38㎡) ●1F面積 / 15.03坪 (49.69㎡) ●2F面積 / 15.03坪 (49.69㎡)
確認サービス第KS119-0410-50089号



life information

- 交通
名鉄常滑線「太田川」駅…… 徒歩 24分
- 学校
木庭保育園…約 790m(徒歩 10分)
雨尾幼稚園…約 1,550m(徒歩 20分)
船島小学校…約 1,000m(徒歩 13分)
富木島中学校…約 650m(徒歩 9分)
- ショッピング
ヤマナカ東海店…約 540m(徒歩 7分)
- 公園
姫島公園…約 300m(徒歩 4分)
富木島公園…約 310m(徒歩 4分)
番水公園…約 440m(徒歩 6分)
- その他
富木島診療所…約 370m(徒歩 5分)
東海市役所…約 1,100m(徒歩 14分)

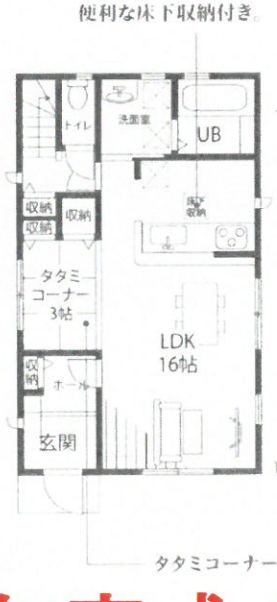


*カーナビ: 東海市富木島町伏見2丁目 3-14

しっかりと落ち着いた
雰囲気の良い和室



リビングと一体利用可能な
タタミコーナーを設置!



令和元年完成!

閑静な住宅街に完成いたしました。お気軽にご来場のうえ、ご自由にご見学ください

■所在地/愛知県東海市富木島町伏見二丁目 3-14 ■交通/名鉄常滑線「太田川」駅徒歩 24分 ■総戸数/2戸 ■今回戸建分譲戸数/2戸 ■土地面積/111.59㎡(33.75坪)・115.96㎡(35.07坪) ■建物面積/99.38㎡(30.06坪)・102.69㎡(31.06坪) ■都市計画/市街化区域 ■用途地域/第1種住居地域 ■地目/宅地 ■建ぺい率/60% ■容積率/200% ■土地権利/所有権 ■建物構造/木造在来軸組工法2階建(910モジュール) ■接面道路/西側6m公道に接面 ■設備/中部電力、都市ガス、公営水道、本下水