



新築分譲住宅 知多市岡田

オープンハウス開催!!

全棟値下げ!!

2,290 (税込) 万円~ 6/8(土)・9(日)

開催時間AM10:00~PM5:00
平日のご案内大歓迎です。

- 充実設備**
- ◎オールペアガラス
 - ◎1F・2Fシャッター雨戸付
 - ◎カラーモニター付インターホン
 - ◎3面鏡シャワードレッサー
 - ◎1F, 2Fウォシュレット付
 - ◎浴室暖房乾燥機付◎鏡付シューズボックス
 - ◎浄水器付水栓 ◎階段下収納付

全室南向き 陽当たり良好!!

各棟敷地50坪南面お庭広々!

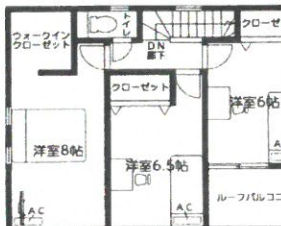
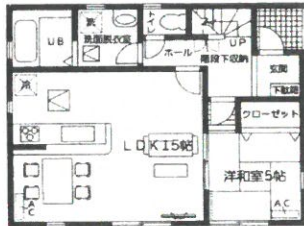
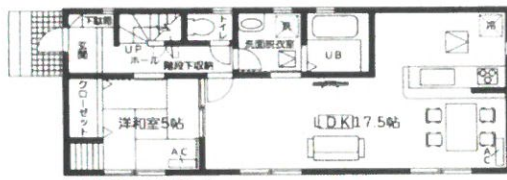
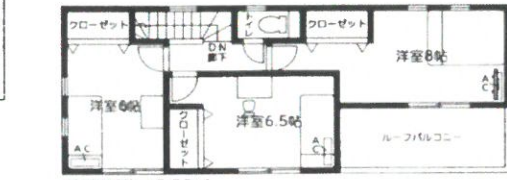


ライフインフォメーション

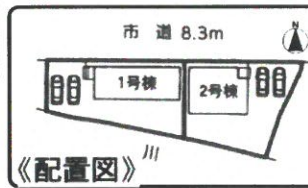
- マックスバリュ知多新築店... 1,100m
- ファミリーマート知多岡田店... 490m
- 長瀬聖母幼稚園... 1,300m
- 岡田西保育園... 490m
- 安藤医院... 60m
- 碧海信用金庫知多支店... 1,500m

拡大図

現地案内図



学区: 岡田小学校徒歩9分(700m)
知多中学校徒歩17分(1300m)
岡田西保育園徒歩6分(480m)



1号棟 ◆4LDK **2,290万円(税込)**
◆土地面積 168.48㎡(50.96坪) ◆建物面積 99.38㎡(30.06坪)

2号棟 ◆4LDK+WIC **2,390万円(税込)**
◆土地面積 167.59㎡(50.69坪) ◆建物面積 97.52㎡(29.49坪)

特選中古住宅 知多市旭桃台

高台、整形地60坪!

2,180 万円



陽あたり良好! 並列駐車2台分!

■土地面積 200.00㎡(60.50坪)
■建物面積 129.45㎡(39.15坪)

- 所在/知多市旭桃台
- 交通/名鉄常滑線「新舞子」駅
- 土地権利/所有権 ●地目/宅地
- 都市計画/市街化区域
- 用途地域/第1種中高層住居専用地域
- 建ぺい率/60% ●容積率/150%
- 接道/東側6.0m公道 ●現況/入居中
- 築年月/平成11年3月
- 設備/上下水道・中部電力・都市ガス
- 引渡/相談 ●取引形態/仲介

フラット35S (長期固定金利のフラット35S対応物件)

- 《物件概要》
- 所在地/知多市岡田字向田 ●交通/知多バス「シルバー人材センター」停徒歩1分 ●構造/木造2階建
 - 都市計画/市街化区域 ●用途地域/準工業地域 ●建ぺい率/60% ●容積率/200% ●駐車場/2台分
 - 現況/完成済 ●築年月/平成31年4月完成 ●建築確認番号/確認サービス第KS118-0410-52667号他
 - 設備/中部電力・公営水道・公共下水・LPガス ●取引形態/仲介
 - 土地権利/所有権 ●地目/宅地
 - 接道/北側幅員約8.3mの公道に接面



頭金0円・ボーナス0円の場合

月々返済例

60,462円

※2,290万円借入 35年返済 ※ボーナス加算 0円



宅建業免許 愛知県知事(3)20699号 (公社)全日本不動産協会会員

〒474-0024 大府市朝日町三丁目5番地

有限会社グローバルホーム

大府市 グローバルホーム

検索

スマートフォン
サイトは
こちらから



http://www.globalhome.aichi.jp/

FAX 0562-46-6566

センチュリー21の加盟店は、すべて独立・自営です。

0120-57-6565

メールお問い合わせ 大歓迎! gho@globalhome.jp

広告有効期限
令和元年6月30日

