



# センチュリー21グローバルホームのおすすめ不動産情報



新築分譲住宅  
美浜町北方・立戸

## 現地案内会開催!!

6/15(土)・16(日)

AM11:00～PM5:00

上記、以外のご案内お問合せ大歓迎です!

お気軽にご来場ください!

名鉄河和線「河和」駅徒歩9分!

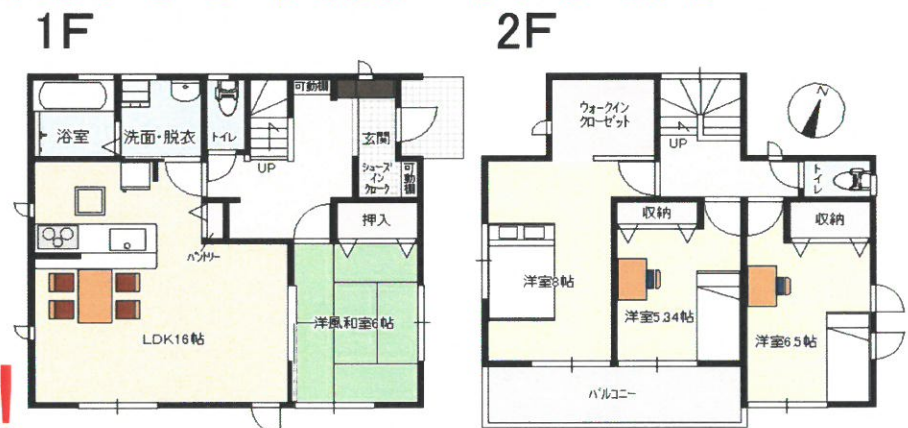
メールお問い合わせ 大歓迎! gho@globalhome.jp

新登場!!

全室南向き、陽当り良好!!

建築中につき、同仕様の完成物件をご覧いただけます。

限定1邸限り!  
1,980万円  
東南角地約60坪!!  
今ならカラーセレクト等OKです!

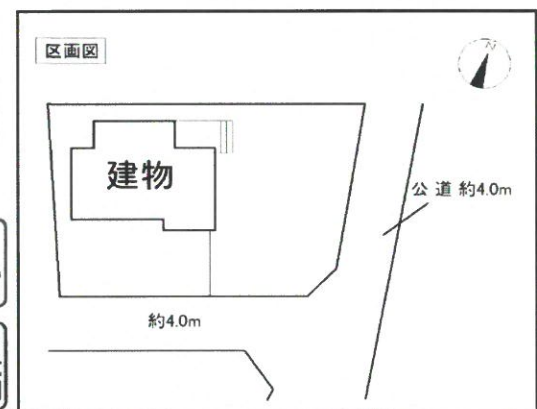


- ◆4LDK+WIC+SIC
- ◆土地面積 198.49㎡ (60.04坪)
- ◆建物面積 106.00㎡ (32.06坪)

1,980 (税込) 万円



- Life Information
- 学区:河和小学校徒歩約17分(1350m)
  - 河和中学校徒歩約27分(2100m)
  - 名鉄バレルマルシェ徒歩約9分(700m)
  - スギ薬局徒歩約7分(500m)
  - 河和郵便局徒歩約10分(800m)



- 所在地/知多郡美浜町大字北方字立戸12番3
- 交通/名鉄河和線「河和」駅徒歩約9分
- 土地面積/198.49㎡(60.04坪)
- 建物面積/106.00㎡(32.06坪)
- 地目/宅地
- 土地権利/所有権
- 構造/木造2階建
- 都市計画/市街化区域
- 用途地域/第1種住居地域
- 建ぺい率/60%
- 容積率/160%
- 接道状況/東側4m公道
- 設備/上水道、個別浄化槽、中部電力、LPG
- 築年月/令和元年9月完成予定
- 現況/建築中
- 建築確認番号/第K S 119-0410-52430
- 引渡日/相談
- 取引形態/仲介



車のローン等、他にローンがあって、住宅ローンが組めなかったあなた!  
ぜひ当社へご相談ください

頭金0円、ボーナス払い10円の場合

52,277円  
※1,980万円借入 35年返済 ※ボーナス払い10円



宅建業免許 愛知県知事(3)20699号 全日本不動産協会会員

CENTURY 21

グローバルホーム  
〒474-0024 大府市朝日町三丁目5番地

『ちょっといいかも』『ちょっと気になる...』と思ったら  
お気軽にお問い合わせ下さい。

http://www.globalhome.aichi.jp/

大府市 グローバルホーム

検索

スマートフォン  
サイトは  
こちらから



★QUOカードプレゼントキャンペーン実施中★

0120-57-6565

広告有効期間:令和元年7月末日

