

# 新築分譲住宅 大府市共和町



# 現地特別商談会

6/29(土)・30(日)

AM10:00~PM5:00

時間外、平日のご案内大歓迎です。

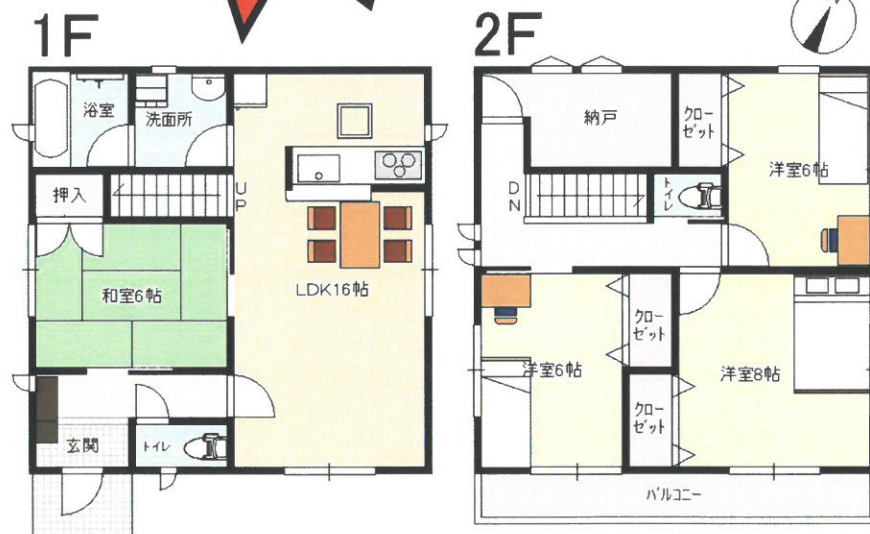
頭金0円の場合  
月々の返済例は...

**73,664円**

※1号棟の場合 ※3990万円借入 35年返済 ※ボーナス加算19万314円

**眺望・通風良好！  
アクセス・買い物便利**

- 名古屋南インターまで車で6分
- イオンモール大高まで車で6分
- JR「共和」駅 徒歩15分
- 共和西小学校 徒歩7分
- 大府北中学校 徒歩24分
- 立会池公園 徒歩4分
- 荒池保育園 徒歩6分



<1号棟> **3,990万円** (税込)  
 ◆4LDK  
 ◆土地面積 126.00㎡ (38.11坪)  
 ◆建物面積 103.68㎡ (32.06坪)

- 所在地/大府市共和西特定土地区画整理事業34街区2-1~5
- 交通/JR東海道本線「共和」駅徒歩約15分
- 土地面積/122.00㎡ (36.90坪)~172.28㎡ (52.11坪)
- 建物面積/93.54㎡ (28.29坪)~105.30㎡ (31.85坪)
- 地目/宅地 ●土地権利/所有権 ●構造/木造2階建
- 都市計画/市街化区域 ●用途地域/第一種低層住宅専用地域
- 建ぺい率/60% ●容積率/100%
- 接道状況/北側約8m、東側約11m幅員約6mの公道に接面
- 設備/上下水道、中部電力、都市ガス
- 築年月/令和元年10月完成予定 ●現況/更地
- 建築確認番号/確認サービス第BVJ-ENG19-10-0648号他

SAFE 365で  
地震の揺れを吸収する家

クワイエ

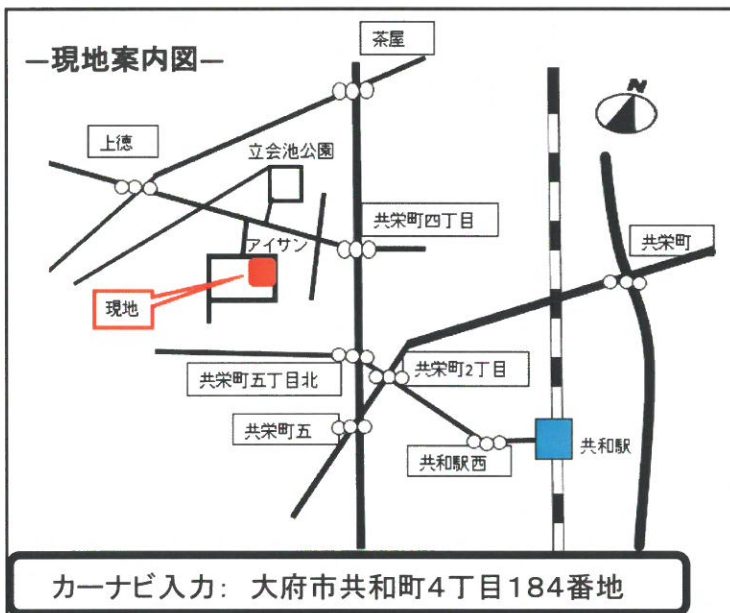


<2号棟~4号棟>  
**3,990万円** (税込) ~ **4,290万円** (税込)

配置図



車のローン等、他にローンが  
あって住宅ローンが組めなかった  
あなた、悩む前に、ぜひ一度  
当社に相談ください！



カーナビ入力: 大府市共和町4丁目184番地



宅建業免許 愛知県知事(3)20699号 全日本不動産協会会員

有限会社グローバルホーム

**0120-57-6565**

センチュリー21の加盟店はすべて独立・自営です。

大府市 グローバルホーム

検索

〒474-0024 大府市朝日町三丁目5番地

http://www.globalhome.aichi.jp/  
E-mail:gho@globalhome.jp

スマートフォン  
サイトは  
こちらから



広告有効期間: 令和元年6月末日

