

# 新築分譲住宅 大府市共和町

# 現地特別案内会

7/27(土)・28(日)

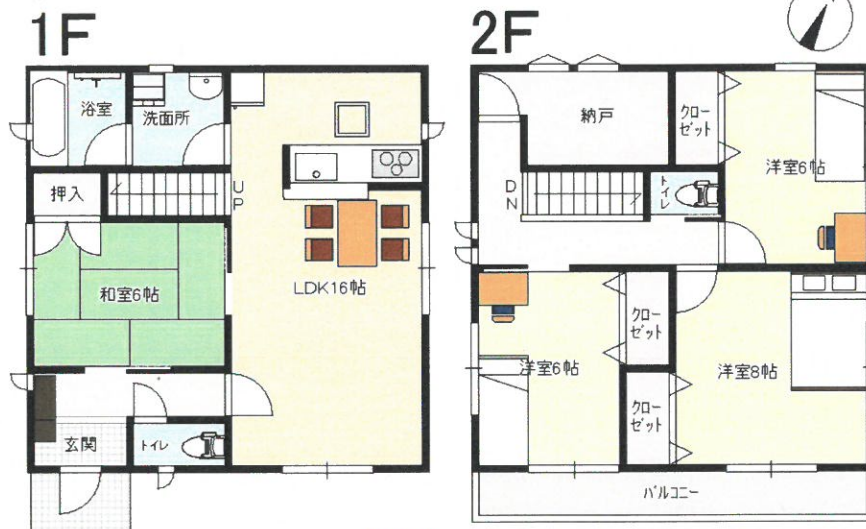
AM10:00～PM5:00  
時間外、平日のご案内大歓迎です。



着工いたしました。  
完成物件をご案内いたします。

高台・眺望・通風良好！  
アクセス・買い物便利

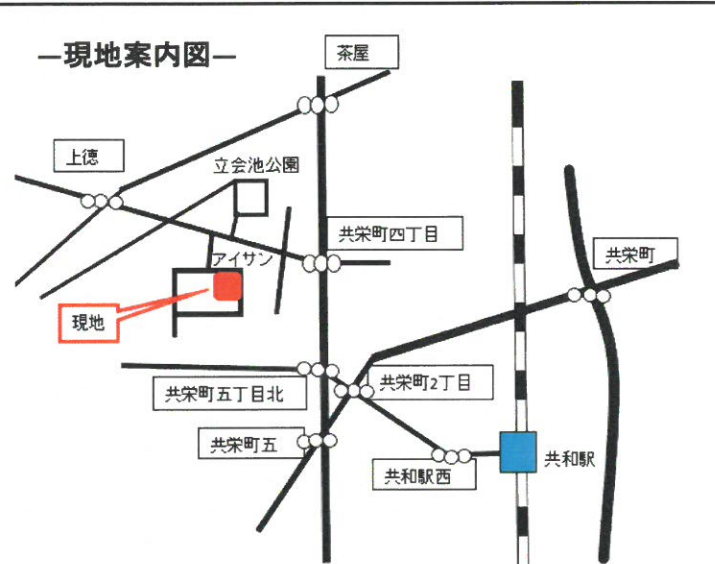
- 名古屋南インターまで車で6分
- イオンモール大高まで車で6分
- JR「共和」駅 徒歩15分
- 共和西小学校 徒歩7分
- 大府北中学校 徒歩24分
- 立会池公園 徒歩4分



<1号棟> **3,990万円** (税込)  
 ◆4LDK  
 ◆土地面積 126.00㎡ (38.11坪)  
 ◆建物面積 103.68㎡ (32.06坪)

各棟の資料をご用意してお待ちしております。

- 所在地/大府市共和西特定土地区画整理事業34街区2-1～5
- 交通/JR東海道本線「共和」駅徒歩約15分
- 土地面積/122.00㎡ (36.90坪)～172.28㎡ (52.11坪)
- 建物面積/93.54㎡ (28.29坪)～105.30㎡ (31.85坪)
- 地目/宅地 ●土地権利/所有権 ●構造/木造2階建
- 都市計画/市街化区域 ●用途地域/第一種低層住宅専用地域
- 建ぺい率/60% ●容積率/100%
- 接道状況/北側幅員約6m、東側幅員約6mの公道に接面
- 設備/上下水道、中部電力、都市ガス
- 築年月/令和元年10月完成予定 ●現況/更地
- 建築確認番号/確認サービス第BVJ-ENG19-10-0648号他



カーナビ入力：大府市共和町4丁目184番地

車のローン等、他にローンがって住宅ローンが組めなかった  
あなた、悩む前に、ぜひ一度当社に相談ください！

頭金0円の場合  
月々の返済例は…  
**73,664円**  
※1号棟の場合 ※3990万円借入 35年返済 ※ボーナス加算19万314円



宅建業免許 愛知県知事(3)20699号 全日本不動産協会会員  
**有限会社グローバルホーム**

☎ **0120-57-6565**

大府市 グローバルホーム

🔍 検索

〒474-0024 大府市朝日町三丁目5番地

http://www.globalhome.aichi.jp/  
E-mail:gho@globalhome.jp

スマートフォン  
サイトは  
こちらから



広告有効期間：令和元年8月末日

センチュリー21の加盟店はすべて独立・自営です。