

ライオンズヒルズ
共和ヴィスターク
大府市明成町

J R 東海道本線「共和」駅 徒歩 12分
お子様を育む施設が身近な住みやすい環境

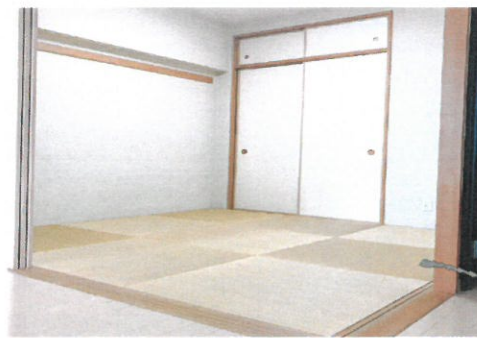


販売価格

2,980万円

LDK南向き

専用トランクルーム
ウォークインクローゼット



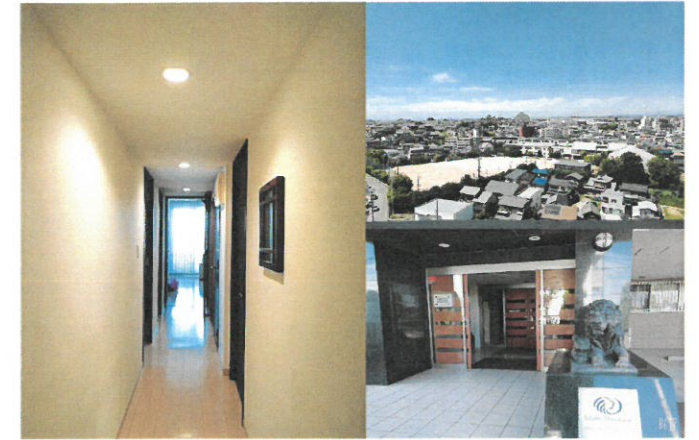
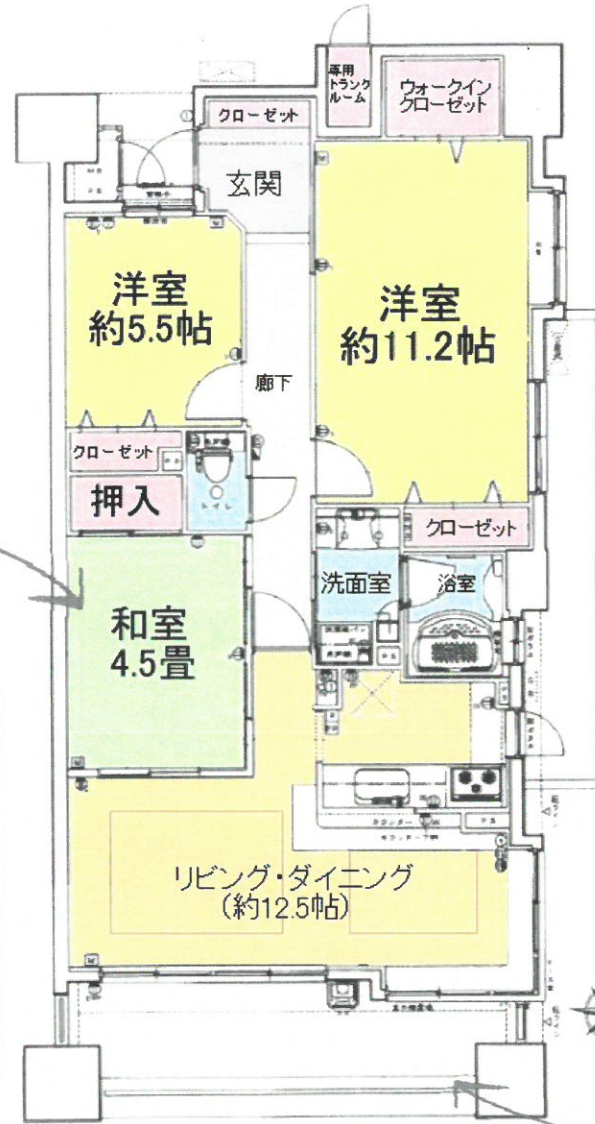
お家賃と比較!

頭金0円

毎月返済63,388円



※2,980万円借入 ※35年返済
※変動金利0.575%
※ボーナス月加算額 90,000円



■保育園&小学校 徒歩7分圏内!
■暮らしに便利なお店が徒歩圏内に充実

LIFE INFORMATION

【小学校・中学校】

- ・共長小学校...徒歩7分 (565m)
- ・大府西中学校...徒歩19分 (1493m)

【近隣保育園・幼稚園】

- ・共長保育園...徒歩6分 (446m)
- ・共和保育園...徒歩12分 (950m)

【周辺施設】

- ・郵便局...徒歩6分 (457m)
- ・スーパー...徒歩7分 (510m)
- ・薬局...徒歩7分 (557m)
- ・コンビニ...徒歩8分 (646m)
- ・ゲオ共和店...徒歩18分 (1440m)
- ・リソラ大府ショッピングテラス...車5分 (1970m)

南向きバルコニーは陽当たり◎
12階で見晴し良好!

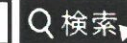
【物件概要】
●所在地:大府市明成町1丁目
●交通:JR東海道本線「共和」駅 徒歩12分(920m)
●専有面積:84.99㎡(25.70坪) ●バルコニー面積:19.30㎡(5.83坪) ●間取り:3LDK
●構造:鉄骨鉄筋コンクリート造15階建(所在階12階) ●総戸数:56戸
●築年数:平成18年8月 ●管理費:月額12,800円 ●修繕積立金:月額8,500円
●駐車場:有6,000円/月(敷地外) ●現況:居住中 ●引渡日:相談
●管理会社:(株)大京アステージ ●管理形態:全部委託・巡回 ●取引形態:仲介

『ちょっといいかも...』『ちょっと気になる...』と思ったらお気軽にお電話下さい!

0120-57-6565

〒474-0024
大府市朝日町三丁目5番地
TEL.0562-46-6565 FAX.0562-46-6566

大府市 グローバルホーム



検索 スマートフォン
サイトはこちら

http://www.globalhome.aichi.jp/



広告有効期限
令和元年8月末日



21 CENTURY 21
グローバルホーム
センチュリー21の加盟店は、すべて独立・自営です。