



センチュリー21グローバルホームのおすすめ不動産情報



新築分譲住宅
-LiveleGarden.S-
東浦町森岡台団地

オープンハウス開催!!

10/31日(土)・11/1(日)

開催時間 AM10:00~PM5:00

時間外、平日のご案内大歓迎です。

*新型コロナウイルス感染拡大予防のため、接客時のマスク着用・アルコール消毒を実施しています。

「CENTURY 21 秋の暮らし応援フェア開催中！」

値下げ!! 南向き陽当り良好!
2,880万円~



安心の耐震等級3取得!

子育てにやさしい住みやすい街です。

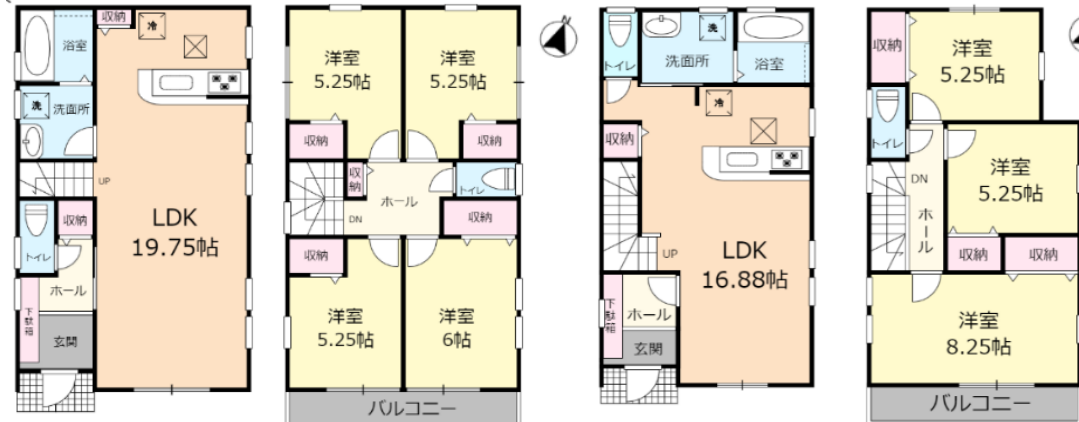
下今池公園すぐそばです。

森岡西保育園350m

学区:森岡小学校徒歩10分

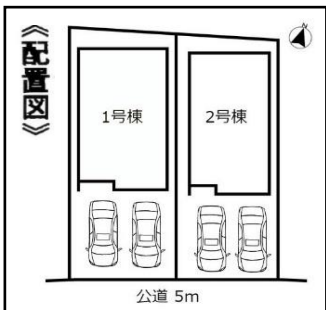
北部中学校徒歩20分

◎標高20.8mの高台立地!



1号棟 **3,080万円(税込)**
◆土地面積 114.86㎡(34.74坪)
◆建物面積 98.55㎡(29.81坪)

2号棟 **2,880万円(税込)**
◆土地面積 104.77㎡(31.69坪)
◆建物面積 87.78㎡(26.55坪)



<物件概要> ●所在地/東浦町大字森岡字下今池1-54
●交通/JR武豊線「尾張森岡」徒歩約19分●構造/木造2階建 ●土地権利/所有権●地目/宅地
●都市計画/市街化区域 ●用途地域/第1種低層住居専用地域 ●建ぺい率/60%●容積率/100%
●接道/南側幅員5.0m公道 ●現況/完成済 ●築年月/令和2年9月完成
●確認番号/K S119-0410-55118号他 ●設備/上下水道、中部電力、都市ガス ●取引形態/仲介

売地 東浦町森岡古川

495万円

◆土地面積 85.35㎡
(25.81坪)

◎間取り参考プランあります。

<物件概要> ●所在地/東浦町大字森岡字古川
●交通/JR武豊線「尾張森岡」徒歩約5分
●土地権利/所有権●地目/田(現況:宅地)
●都市計画/市街化区域 ●用途地域/近隣商業地域
●建ぺい率/80%●容積率/200%
●接道/幅員2.93m~5.06m公道(セットバック要)
●取引形態/仲介



頭金0円の場合

月々返済例 **58,878円**
※2,880万円借入 35年返済 ※ボーナス月加算103,086円

求む!!売却物件!!

土地・住宅・マンション・アパート等
秘密厳守・無料相談・無料査定

21 CENTURY 21
グローバルホーム

センチュリー21の加盟店は、すべて独立・自営です。

宅建業免許 愛知県知事(3)20699号 (公社)全日本不動産協会会員

〒474-0024
大府市朝日町三丁目5番地

有限会社グローバルホーム

0120-57-6565

大府市 グローバルホーム

http://www.globalhome.aichi.jp/

FAX 0562-46-6566

検索

スマートフォン
サイトは
こちらから



メールお問い合わせ 大歓迎! gho@globalhome.jp

広告有効期限
令和2年11月15日

