



センチュリー21グローバルホームのおすすめ不動産情報



新築分譲住宅
-FIRST TOWN-
大府市明成町1丁目

ご案内会開催!!

今なら
 内外装ともに
 カラーセレクト等
 OKです!

★現地案内、資料請求など **0120-57-6565** までお気軽にお電話ください。

落ち着いた住環境!

JR「共和」駅徒歩**11分!**

見るだけ、聞くだけ



敷地約42坪以上・整形地!

学区：共長小学校徒歩6分(470m)
 大府西中学校徒歩17分(1300m)



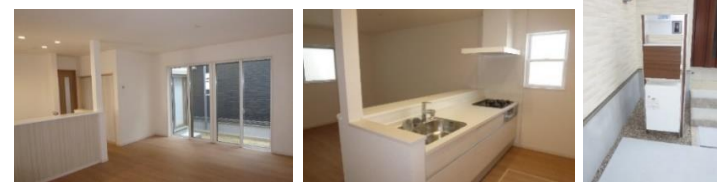
1号棟 **4,090万円(税込)**

◆土地面積 142.14㎡(42.99坪)
 ◆建物面積 104.49㎡(31.60坪)

全居室南向き!!

充実設備

- ◎オールペアガラス
- ◎宅配ボックス付き
- ◎玄関スマートコントロールキー
- ◎カラーモニター付インターホン(録画機能)
- ◎静音シンク浄水器付フルスライドシステムキッチン
- ◎浴室暖房乾燥機付きユニットバス
- ◎各室収納あり、ウォークインクローゼット
- ◎土間収納、キッチン勝手口付き



2号棟 **4,090万円(税込)**

◆土地面積 141.95㎡(42.93坪)
 ◆建物面積 103.48㎡(31.30坪)

OK
 です。

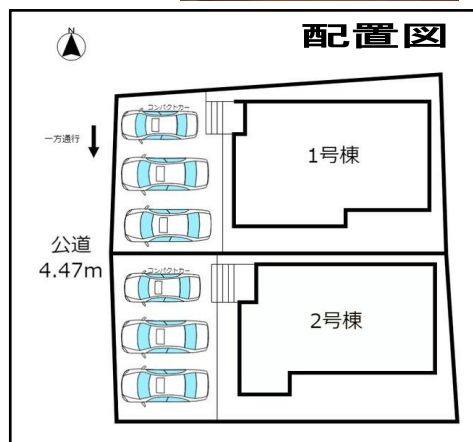
<物件概要>●所在地/大府市明成町1丁目 ●交通/JR東海道本線「共和」駅徒歩約11分
 ●構造/木造2階建 ●土地権利/所有権 ●地目/宅地 ●都市計画/市街化区域
 ●用途地域/第1種住居地域 ●建ぺい率/60% ●容積率/200% ●接道/西側公道約4.4m
 ●築年月/令和3年3月完成予定 ●現況/造成中 ●確認番号/第R02確認建築愛建住セ23900号他
 ●設備/上下水道、中部電力、都市ガス ●取引形態/仲介

フラット35S(長期固定金利のフラット35S対応物件)

頭金0円の場合

月々返済例 **74,984円**

※4,090万円借入 35年返済 ※ボーナス月加算198,243円



★次期新築分譲予定のご案内♪!
 大府市東新町地内 全5棟
 北山小学校区
 ◆お気軽にお問い合わせください。

求む!!売却物件!!
 土地・住宅・マンション・アパート等
 秘密厳守・無料相談・無料査定

21 CENTURY 21
 グローバルホーム
 センチュリー21の加盟店は、すべて独立・自営です。

宅建業免許 愛知県知事(3)20699号 (公社)全日本不動産協会会員

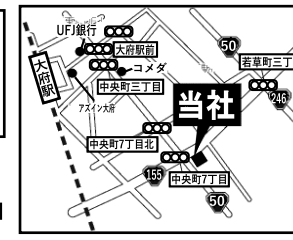
〒474-0024
 大府市朝日町三丁目5番地

有限会社グローバルホーム

0120-57-6565

大府市 グローバルホーム 検索
<http://www.globalhome.aichi.jp/>
 FAX 0562-46-6566

スマートフォン
 サイトは
 こちらから



メールお問い合わせ 大歓迎! gho@globalhome.jp

広告有効期限
 令和2年12月末日