



センチュリー21グローバルホームのおすすめ不動産情報



新築分譲住宅
-Cradle garden-
大府市共栄町四丁目

オープンハウス開催!!

1月30日(土)・31日(日)

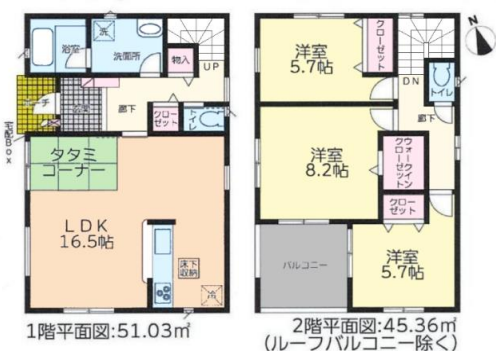
開催時間AM10:00~PM5:00
時間外、平日のご案内大歓迎です。

*新型コロナウイルス感染拡大予防のため、接客時のマスク着用・アルコール消毒を実施しています。

☎ **0120-57-6565** までお気軽にご予約ください。(3密防止・予約優先)

オール電化住宅

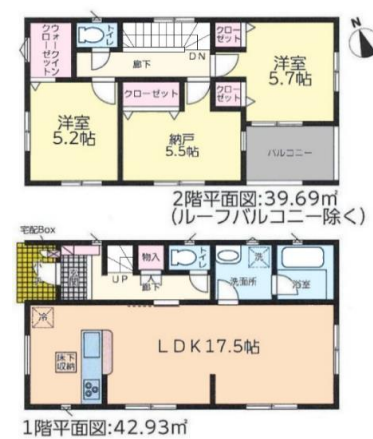
堂々完成!



角地!



住宅ローン減税
控除期間延長決定!
令和3年11月末まで



1号棟 ◆3LDK+タタミコーナー+WIC+インナーバルコニー
 ◆土地面積 112.06㎡(33.89坪)
 ◆建物面積 96.39㎡(29.15坪)
 (インナーバルコニー7.29㎡除く)

3,190 (税込) 万円

3号棟 ◆2SLDK+WIC+インナーバルコニー
 ◆土地面積 108.73㎡(32.89坪)
 ◆建物面積 82.62㎡(24.99坪)
 (インナーバルコニー4.86㎡除く)

2,890 (税込) 万円

フラット35S (長期固定金利のフラット35S対応物件)

車のローン等、他にローンがあって住宅ローンが組めなかったあなた、
悩む前にぜひ一度当社にご相談ください。

頭金0円、ボーナス払い0円の場合
76,304円
 ※2,890万円借入 35年返済 ※ボーナス月加算0円



学区: 北山小学校徒歩24分(1850m)
大府北中学校徒歩20分(1550m)
大府共栄保育園徒歩5分(350m)

<物件概要>
 ●所在地/大府市共栄町四丁目53 ●交通/JR東海道本線「共和」駅徒歩約18分
 ●構造/木造2階建 ●土地権利/所有権 ●地目/宅地 ●都市計画/市街化区域
 ●用途地域/第1種住居地域 ●建ぺい率/60%
 ●容積率/200% ●接道/北側約5.0m・西側約4.2m公道
 ●業年月/令和2年12月完成 ●現況/完成済
 ●確認番号/第HPA-20-09261-1号他
 ●設備/上下水道,中部電力 ●取引形態/仲介

耐震等級3 (最高等級) を取得

ナビ入力: 大府市共栄町4丁目53

求む!! 売却物件!!
 土地・住宅・マンション・アパート等
 秘密厳守・無料相談・無料査定

21 CENTURY 21
 グローバルホーム
 センチュリー21の加盟店は、すべて独立・自営です。

宅建業免許 愛知県知事(3)20699号 (公社)全日本不動産協会会員

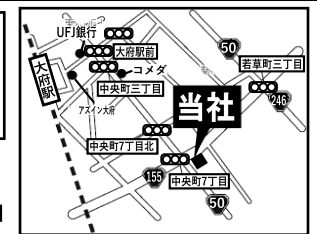
〒474-0024 大府市朝日町三丁目5番地

有限会社グローバルホーム

☎ **0120-57-6565**

大府市 グローバルホーム 検索
<http://www.globalhome.aichi.jp/>
 FAX 0562-46-6566

スマートフォン
 サイトは
 こちらから



メールお問い合わせ 大歓迎! gho@globalhome.jp 広告有効期限 令和3年2月15日